



SAK ENERGIEDORF UND ENERGIEQUARTIER

Energieapéro vom 24. März 2026

WER BLICKT HIER NOCH DURCH?

KOSTEN

ABLAUF

**VORAUS-
SETZUNGEN**



vzev/leg?

**LOHNT SICH
das?**

**was MUSS ICH
TUN?**

LEG BAUMWIPFELPFAD – EINFACH & GEMEINSCHAFTLICH



einfach
verständlich
vordefiniert

SAK SOLARPLATTFORM

LEG BAUMWIPFELPFAD – ABLAUF

- 1** Unverbindliche Registrierung auf www.sak.ch/energie-teilen
- 2** Zurücklehnen – wir prüfen, ob Sie dem LEG Baumwipfelpfad beitreten können
- 3** Wir melden uns, sobald Prüfung abgeschlossen ist, oder bieten Alternative an
- 4** Vertragsversand: « LEG Baumwipfelpfad - Mein Energiedorf»
- 5** Gründung Energiegemeinschaft, wenn genügend Teilnehmer angemeldet sind
- 6** Koordination Energieversorger, allenfalls Nachrüstung Smart Meter

SIE SIND NUN TEIL VOM LEG BAUMWIPFELPFAD

HERZLICHE GRATULATION!

UNSERE LÖSUNGEN – VORDEFINIERT UND ATTRAKTIV

LEG BAUMWIPFELPFAD

SAK ENERGIEDORF

LEG = LOKALE ELEKTRIZITÄTSGEMEINSCHAFT



→ AUF GEMEINDEEBENE

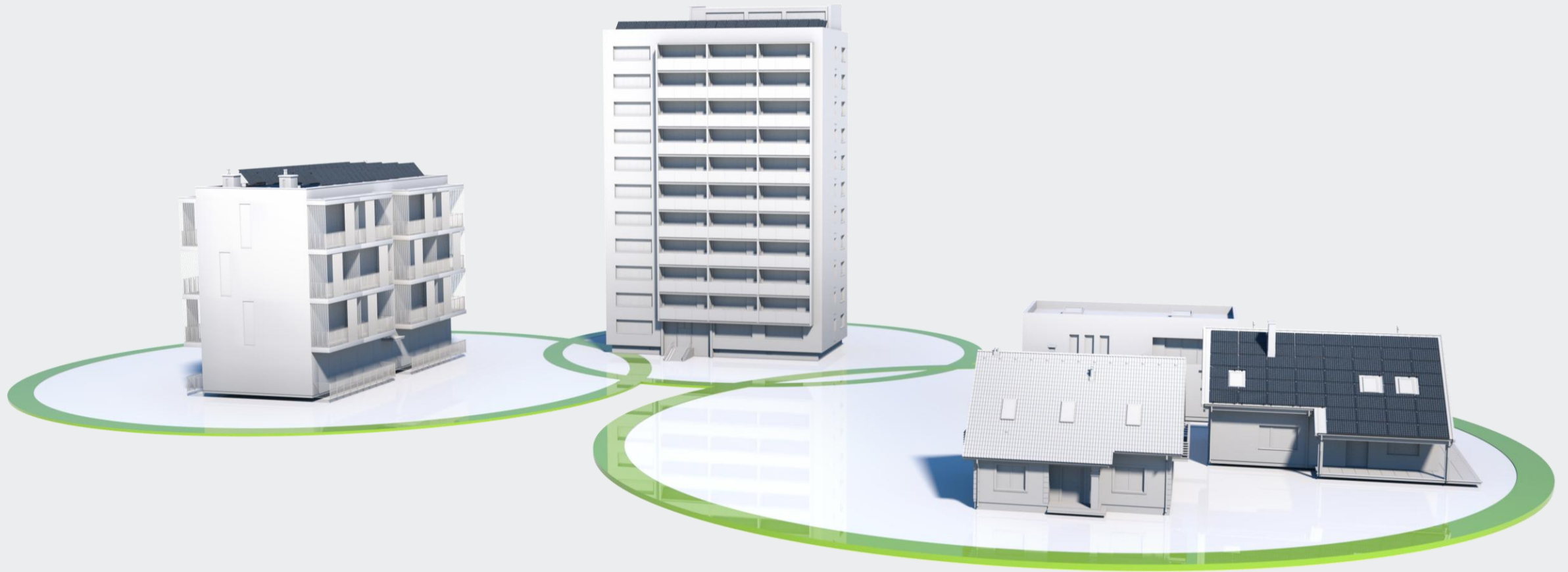
SAK ENERGIEQUARTIER

VZEV = VIRTUELLER ZUSAMMENSCHLUSS
ZUM EIGENVERBRAUCH



→ AUF QUARTIEREBENE

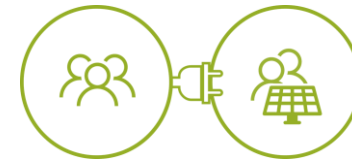
Wir bieten bewusst Lösungen an, die sowohl für Verbraucher als auch für Produzenten attraktiv und für alle zugänglich sind
– unabhängig davon, welcher Verteilnetzbetreiber (VNB) zuständig ist.



PREISINFORMATION «mein energiedorf» / LEG

LEG = LOKALE ELEKTRIZITÄTSGEMEINSCHAFT

PREISLISTE «MEIN ENERGIEDORF» - LEG



VERBRAUCHER

PV-PRODUZENT

Einmalige Kosten	Preise exkl. MWST	Preise exkl. MWST
Aufschaltgebühr pro VNB*-Zähler	CHF 29.00	CHF 29.00
Kosten pro Monat	Preise exkl. MWST	Preise exkl. MWST
LEG Abrechnungsdienstleistung pro VNB-Zähler (Prüfung, Plausibilisierung, Abrechnung und Inkasso)	CHF 3.50	CHF 3.50
Betriebsgebühr Solarstrom (LEG-Strom) (Betrieb, Support und Mutationen)	keine	1.50 Rp./kWh
Strompreise «Mein Energiedorf»	Preise exkl. MWST	Preise exkl. MWST
Solartarif LEG-Strom	12.00 Rp./kWh	12.00 Rp./kWh
Netzkosten vom VNB	8.83 Rp./kWh**	
Betriebsgebühr LEG-Strom		-1.50 Rp./kWh
Gesamtstrompreis für LEG-Strom	20.83 Rp./kWh**	
Vergütung von LEG-Strom für Produzenten		10.5 Rp./kWh

LEG = LOKALE ELEKTRIZITÄTSGEMEINSCHAFT

*VNB – Verteilnetzbetreiber (z.B. SAK)

** sofern SAK der Energieversorger ist. Stromprodukt ist naturstrom Basic 2026.

Strompreise für Verbraucher beim SAK Energiedorf (LEG)

Was sind meine Vorteile als reiner Verbraucher?

Beispielrechnung SAK («naturstrom basic», HT, 2026)	Strompreise ohne LEG (exkl. MWST)	Strompreise mit LEG (exkl. MWST)
Energiepreis (T1) (VNB*)/ LEG-Strom	15.12 Rp./kWh	12.00 Rp./kWh
Netznutzung (VNB)	7.25 Rp./kWh	5.80 Rp./kWh
Systemdienstleistungen (SDL) (VNB)	0.27 Rp./kWh	0.27 Rp./kWh
Stromreserve (VNB)	0.41 Rp./kWh	0.41 Rp./kWh
Solidarisierte Kosten (VNB)	0.05 Rp./kWh	0.05 Rp./kWh
Netzzuschlag (VNB)	2.30 Rp./kWh	2.30 Rp./kWh
Total Arbeitspreis	25.4 Rp./kWh	20.83 Rp./kWh
Grundpreis (VNB)	11.00 CHF/Monat	11.00 CHF/Monat
Direktmessung Niederspannung (VNB)	5.85 CHF/Messpunkt/Monat	5.85 CHF/Messpunkt/Monat
Abrechnungsgebühr LEG	-	3.50 CHF/Monat

Vorteil Teilnahme als Verbraucher bei LEG: 4.57 Rp./kWh

Messkosten und Grundpreise sind unverändert und werden vom VNB auch bei einer Teilnahme an einer LEG verrechnet.

Die SAK als VNB verrechnet für die virtuellen Messungen CHF 2.16 / Monat für das gesamte LEG – dieser Betrag wird gleichmässig auf alle Teilnehmer der LEG aufgeteilt.

Rückliefertarife und Vergütung beim SAK Energiedorf (LEG)

Was sind meine Vorteile als PV-Produzent?

Beispielrechnung SAK	Rücklieferung ins Netz ohne LEG	Vergütung innerhalb LEG
PV-Rückliefertarif SAK 2026	6 Rp./kWh*	-
Energiepreis LEG-Strom	-	12 Rp./kWh
Betriebsgebühr LEG-Strom	-	-1.5 Rp./kWh
Vergütung HKN (sofern angemeldet)	1.5 Rp./kWh	**
Total Vergütung überschüssiger PV-Strom	7.5 Rp./kWh	10.5 Rp./kWh
Abrechnungsgebühr LEG	-	3.50 CHF/Monat

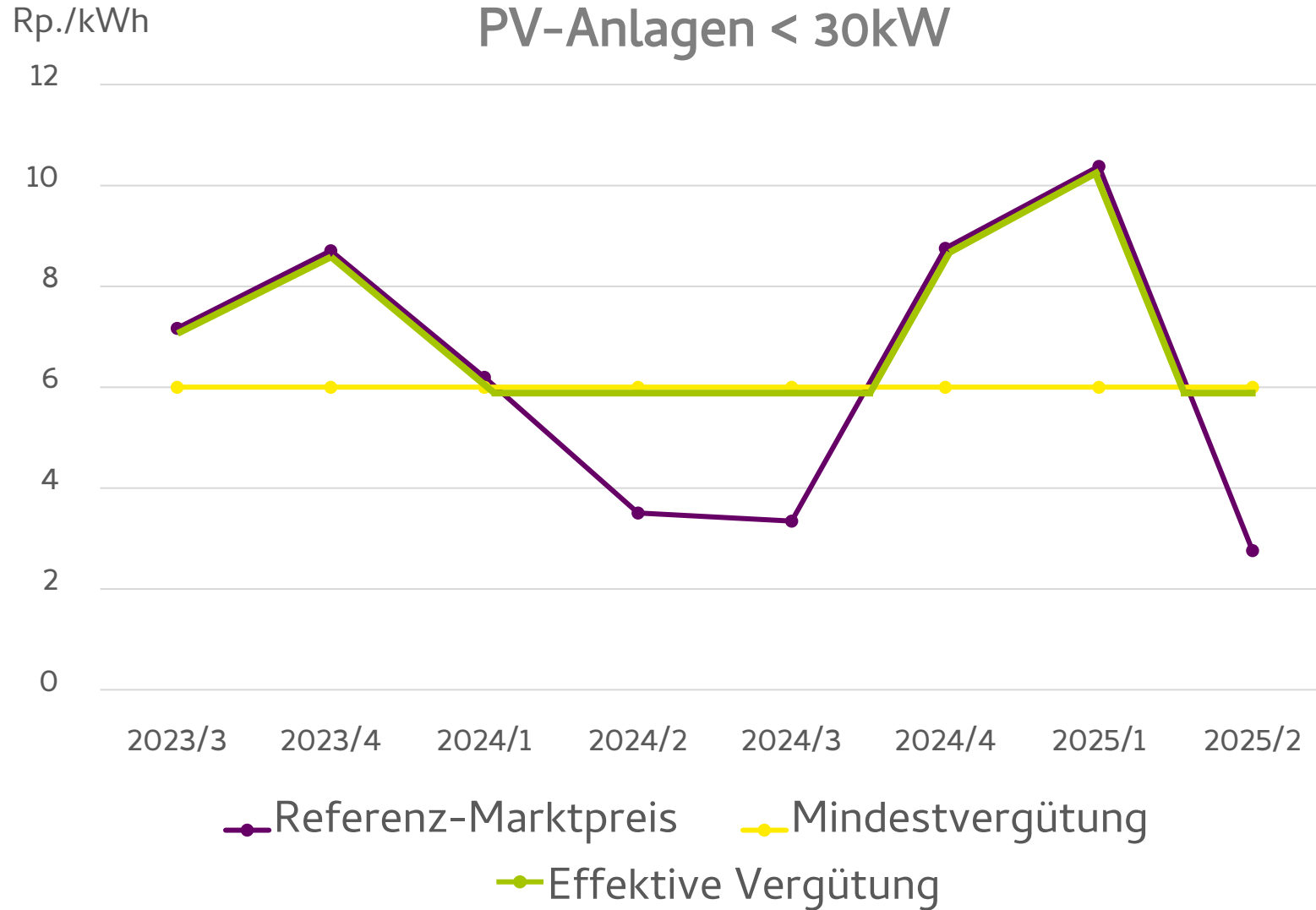
LEG-Strom Vergütungspreis: 10.5 Rp./kWh

Wird nicht der gesamte überschüssige PV-Strom innerhalb der LEG gebraucht, so wird der zusätzliche überschüssige PV-Strom wie bis anhin vom Energieversorger vergütet.

* 6 Rp./kWh ist die gesetzlich vorgeschriebene Mindestvergütung, ist der BFE-Referenzmarktpreis höher, so wird der höhere Ansatz vergütet. Dies ist üblicherweise in den Wintermonaten, Quartal 1 und 4 der Fall.

** Für den LEG-Strom wird kein Herkunftsnachweis (HKN) vergütet. Der HKN wird nur für den Strom vergütet, welcher an den Verteilnetzbetreiber (VNB) geliefert wird.

Entwicklung BFE-Referenzmarktpreis Photovoltaik pro Quartal



Beispielrechnung LEG

Einfamilienhaus mit 6'000 kWh Verbrauch pro Jahr



	Preise	100% Bezug vom Netz (ohne LEG)	LEG 1/3 Bezug vom LEG 2/3 Bezug vom Netz	Finanzieller Vorteil LEG
	Preise exkl. MWST	Kosten im Jahr CHF exkl. MWST	Kosten im Jahr CHF exkl. MWST	in CHF exkl. MWST
LEG Energiekosten	12 Rp./kWh	-----	2'000 kWh 240.00 CHF	
VNB Energiekosten	15.12 Rp./kWh	6'000 kWh 907.20 CHF	4'000 kWh 604.80 CHF	
VNB Netzkosten inkl. Abschlag beim LEG	8.83 Rp./kWh	-----	2'000 kWh 176.60 CHF	
VNB Netzkosten inkl. Abgaben	10.28 Rp./kWh	6'000 kWh 616.80 CHF	4'000 kWh 411.20 CHF	
Gesamt Stromkosten	25.35 Rp./kWh	1'524 CHF	1'432.40 CHF	
VNB Grundpreis	11 CHF/Monat			
VNB Direktmessung	5.85 CHF/Monat	202.20 CHF	202.20 CHF	
LEG Abrechnungs- dienstleistung	3.50 CHF /Monat	-----	42.00 CHF	
Gesamtkosten		1'726.20 CHF	1'676.60 CHF	49.60 CHF

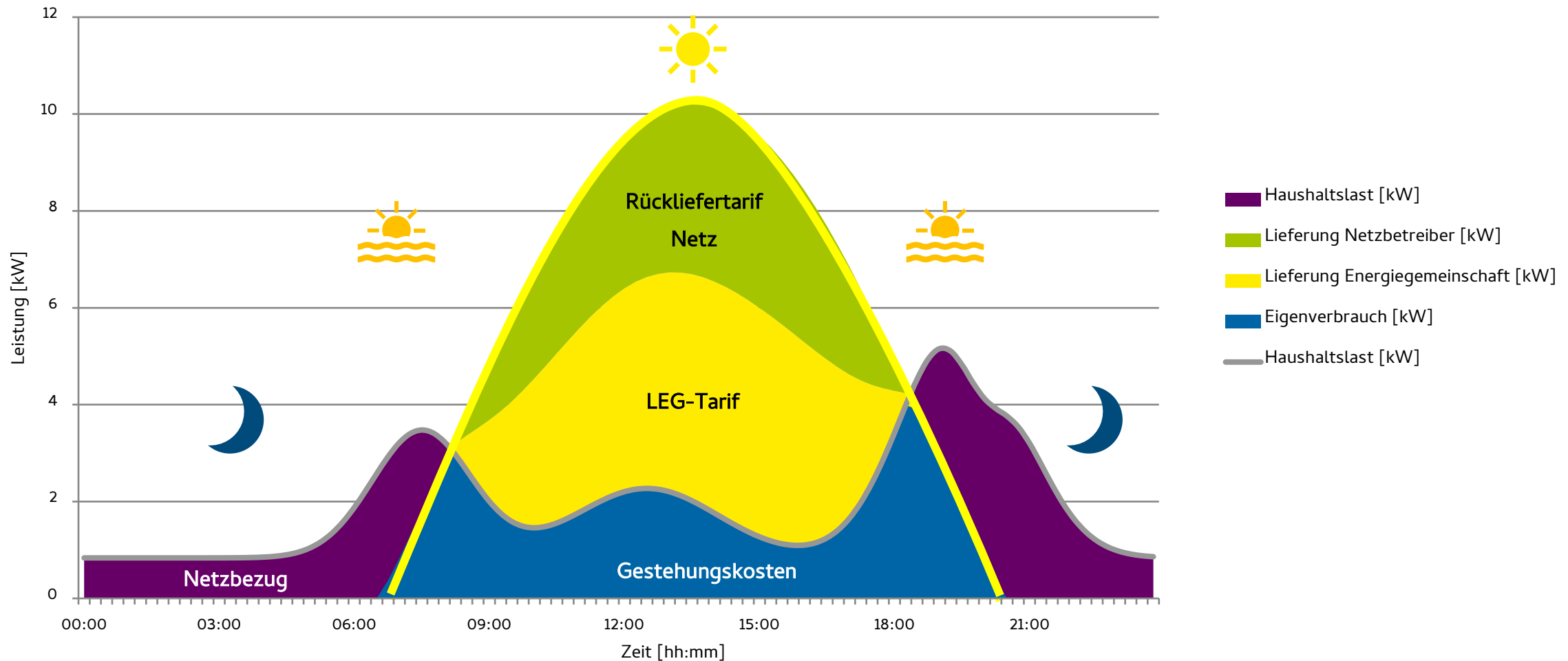
Beispielrechnung LEG – PV-Produzent 12 kWp-Anlage mit 12'000 kWh Jahresproduktion



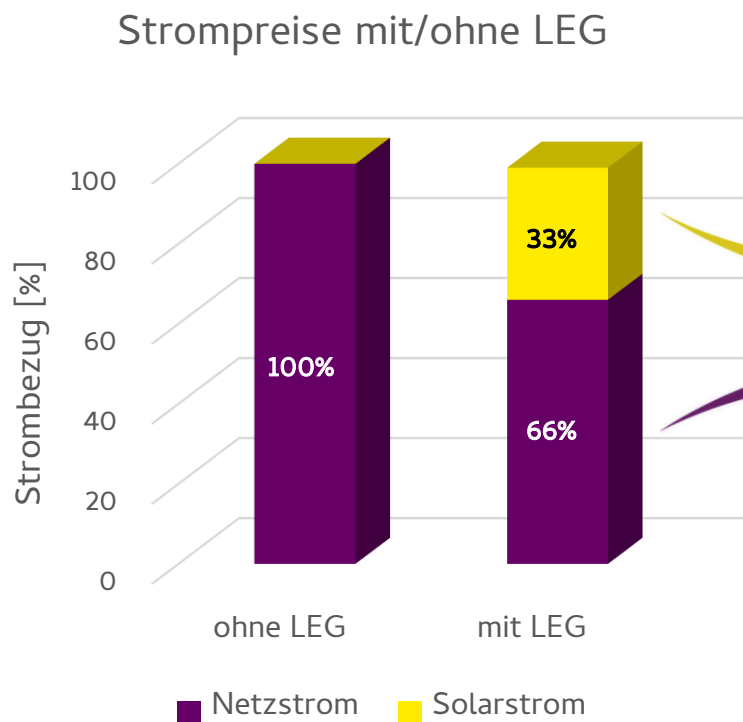
	Preise	70% Rücklieferung ins Netz 30% Eigenverbrauch (ohne LEG)	LEG 40% Lieferung ins LEG 30% Lieferung ins Netz 30% Eigenverbrauch	Finanzieller Vorteil LEG
	Preise exkl. MWST	Vergütung im Jahr CHF exkl. MWST	Vergütung im Jahr CHF exkl. MWST	In CHF exkl. MWST
PV-Rückliefertarif	6 Rp./kWh	8'400 kWh 504.00 CHF	3'600 kWh 216.00 CHF	
Energiepreis LEG-Strom	12 Rp./kWh		4'800 kWh 576.00 CHF	
Betriebsgebühr LEG-Strom (abzüglich)	1.5 Rp./kWh	----	4'800 kWh -72 CHF	
Vergütung HKN (falls angemeldet)	1.5 Rp./kWh	8'400 kWh 126.00 CHF	3'600 kWh 54.00 CHF	
LEG Abrechnungs- dienstleistung	3.50 CHF/Monat	----	-42.00 CHF	
Gesamtvergütung		630.00 CHF	732.00 CHF	102.00 CHF

WELCHEN STROM BEZIEHE ICH AUS EINER GEMEINSCHAFT?

Last- und Produktionsprofil



Was bedeutet dies für Verbraucher?



Für den Solarstrom, profitieren Sie von attraktiven Preisen

20.83 Rp./kWh*

18% günstiger als vom VNB*

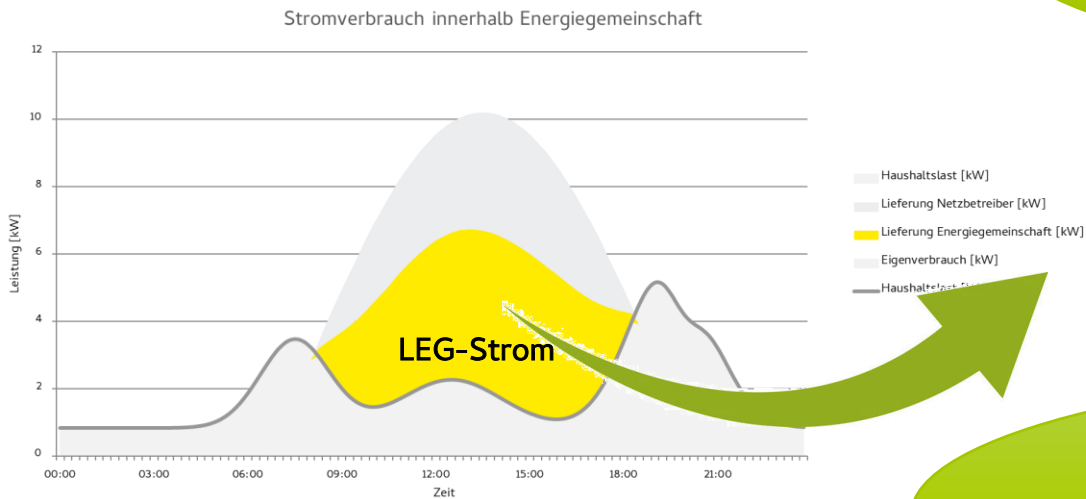
Für den Netzstrom bleiben die Konditionen gleich

25.4 Rp./kWh*

Die Höhe des Solarstrombezugs hängt von Ihrem Stromverbrauch und Ihrem Verbrauchsverhalten ab.

*exkl. MWST, sofern SAK der Verteilnetzbetreiber ist. Stromprodukt ist naturstrom Basic 2026.

Was bedeutet dies für Verbraucher und Produzenten?



Vorteil* reine
Verbraucher (6'000kWh/Jahr)

~ CHF 50.- / Jahr

Vorteil* Produzenten mit
12kWp Anlage (12'000kWh/Jahr)

~ CHF 100.- / Jahr

*Vorteil gegenüber Netzbezug und Rückliefertarifen vom Verteilnetzbetreiber



PREISINFORMATION «mein energiequartier» / vzev
VZEV = VIRTUELLER ZUSAMMENSCHLUSS ZUM EIGENVERBRAUCH

PREISLISTE «MEIN ENERGIEQUARTIER» - VZEV

	VERBRAUCHER	PV-PRODUZENT
Einmalige Kosten	Preise exkl. MWST	Preise exkl. MWST
Aufschaltgebühr pro VNB*-Zähler	CHF 49.00	CHF 49.00
Kosten pro Monat	Preise exkl. MWST	Preise exkl. MWST
vZEV Abrechnungsdienstleistung pro VNB-Zähler (Prüfung, Plausibilisierung, Abrechnung und Inkasso)	CHF 5.50	CHF 5.50
Betriebsgebühr Solarstrom (vZEV-Strom) (Betrieb, Support und Mutationen) auf den intern produzierten und verbrauchten vZEV-Strom	1.50 Rp./kWh	1.50 Rp./kWh
Strompreise «Mein Energiequartier»	Preise exkl. MWST	Preise exkl. MWST
Solartarif vZEV-Strom	16.00 Rp./kWh	16.00 Rp./kWh
Netzkosten vom VNB	keine	keine
Betriebsgebühr vZEV-Strom	+ 1.50 Rp./kWh	- 1.50 Rp./kWh
Gesamtstrompreis für vZEV-Strom	17.50 Rp./kWh	
Vergütung von vZEV-Strom für Produzenten		14.50 Rp./kWh

VZEV = VIRTUELLER ZUSAMMENSCHLUSS ZUM EIGENVERBRAUCH

*VNB – Verteilnetzbetreiber (z.B. SAK)

** sofern SAK der Energieversorger ist. Stromprodukt ist naturstrom Basic 2026.

Strompreise für Verbraucher beim SAK Energiequartier (vZEV)

Was sind meine Vorteile als reiner Verbraucher?

Beispielrechnung SAK («naturstrom basic», HT, 2026)	Strompreise ohne vZEV exkl. MWST	Strompreise mit vZEV exkl. MWST
Energiepreis (T1) (VNB*)	15.12 Rp./kWh	-
vZEV-Strom	-	16 Rp./kWh
Betriebsgebühr vZEV-Strom (VNB)	-	1.5 Rp./kWh
Netznutzung (VNB)	7.25 Rp./kWh	-
Systemdienstleistungen (SDL) (VNB)	0.27 Rp./kWh	-
Stromreserve (VNB)	0.41 Rp./kWh	-
Solidarisierte Kosten (VNB)	0.05 Rp./kWh	-
Netzzuschlag (VNB)	2.30 Rp./kWh	-
Total Arbeitspreis	25.4 Rp./kWh	17.5 Rp./kWh
Grundpreis (VNB)	11.00 CHF/Monat	-
Direktmessung Niederspannung (VNB)	5.85 CHF/Messpunkt/Monat	5.85 CHF/Messpunkt/Monat
Abrechnungsdienstleistung	-	5.50 CHF/Monat

Vorteil Teilnahme als Verbraucher bei vZEV: 7.9 Rp./kWh

Die SAK als VNB verrechnet für die virtuellen Messungen CHF 2.16 / Monat für sämtliche vZEV-Teilnehmer, sowie den Grundpreis von CHF 11.00 für den virtuellen Zähler – diese Kosten werden gleichmässig auf alle Teilnehmer vom vZEV aufgeteilt.

*VNB – Verteilnetzbetreiber (z.B. SAK)

Rückliefertarife und Vergütung beim SAK Energiequartier (vZEV)

Was sind meine Vorteile als PV-Produzent?

Beispielrechnung SAK	Rücklieferung ins Netz ohne vZEV exkl. MWST	Vergütung innerhalb vZEV exkl. MWST
PV-Rückliefertarif SAK 2026	6 Rp./kWh*	-
Energiepreis vZEV-Strom	-	16 Rp./kWh
Betriebsgebühr vZEV-Strom	-	-1.5 Rp./kWh
Vergütung HKN (sofern angemeldet)	1.5 Rp./kWh	**
Total Vergütung überschüssiger PV-Strom	7.5 Rp./kWh	14.5 Rp./kWh
Abrechnungsgebühr vZEV	-	5.50 CHF/Monat

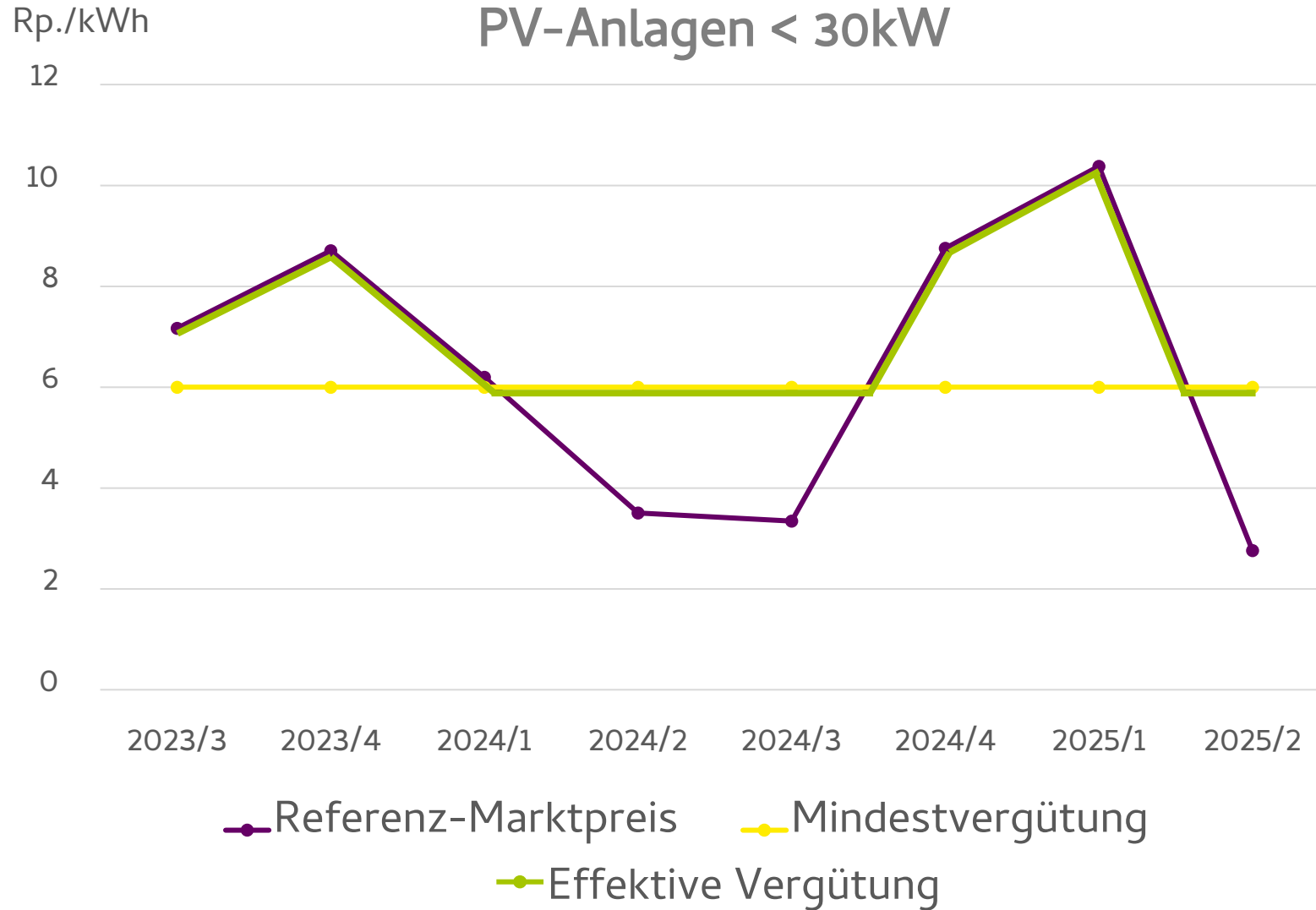
vZEV-Strom Vergütungspreis: 14.5 Rp./kWh

Wird nicht der gesamte überschüssige PV-Strom innerhalb des vZEV gebraucht, so wird der zusätzliche überschüssige PV-Strom wie bis anhin vom Energieversorger vergütet.

* 6 Rp./kWh ist die gesetzlich vorgeschriebene Mindestvergütung, ist der BFE-Referenzquartalspreis höher, so wird der höhere Ansatz vergütet. Dies ist üblicherweise in den Wintermonaten, Quartal 1 und 4 der Fall.

** Für den vZEV-Strom wird kein Herkunftsnachweis (HKN) vergütet. Der HKN wird nur vergütet, für den Strom, welcher an den Verteilnetzbetreiber (VNB) geliefert wird.

Entwicklung BFE-Referenzmarktpreis Photovoltaik pro Quartal



Beispielrechnung vZEV

Einfamilienhaus mit 6000 kWh Verbrauch pro Jahr



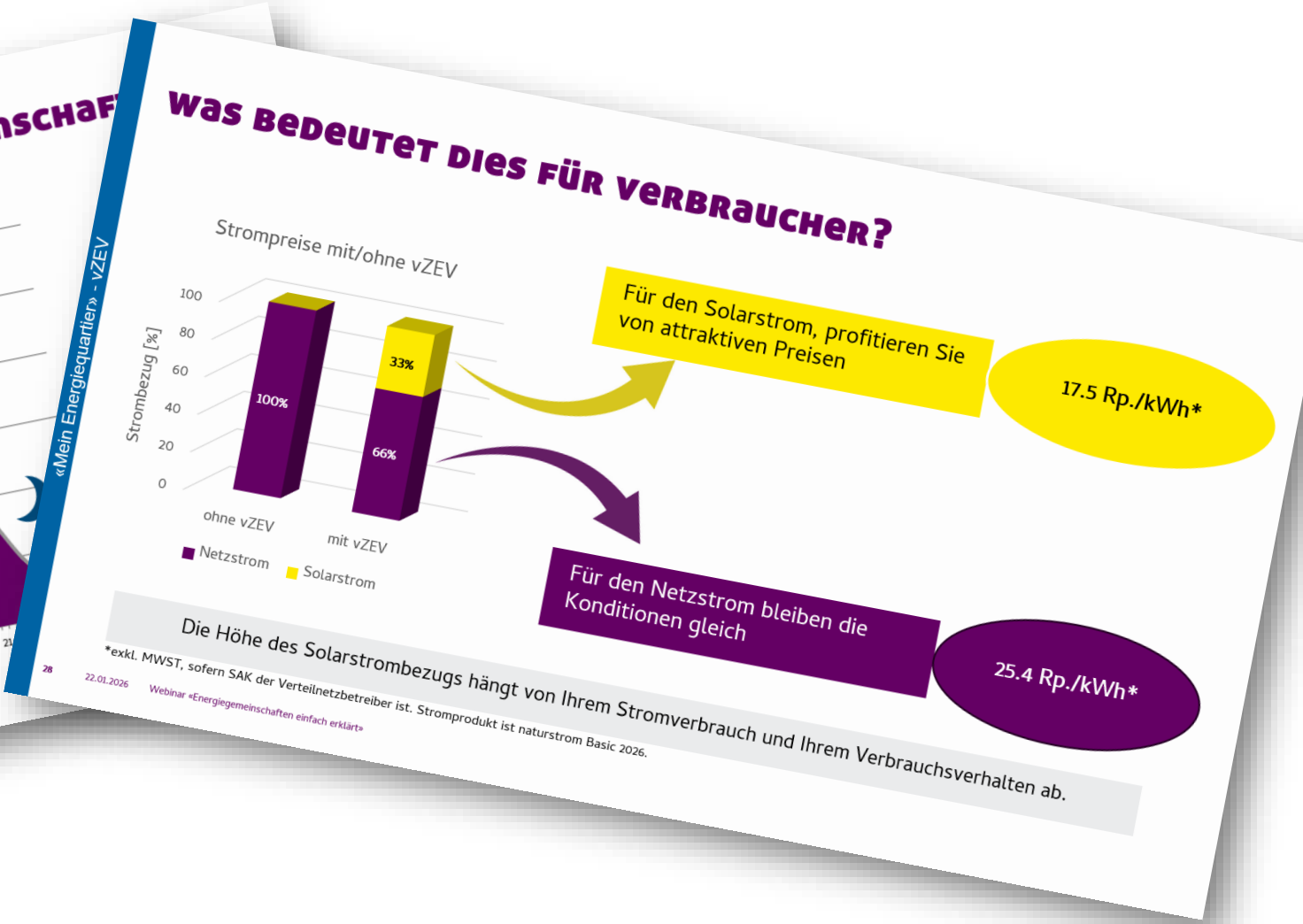
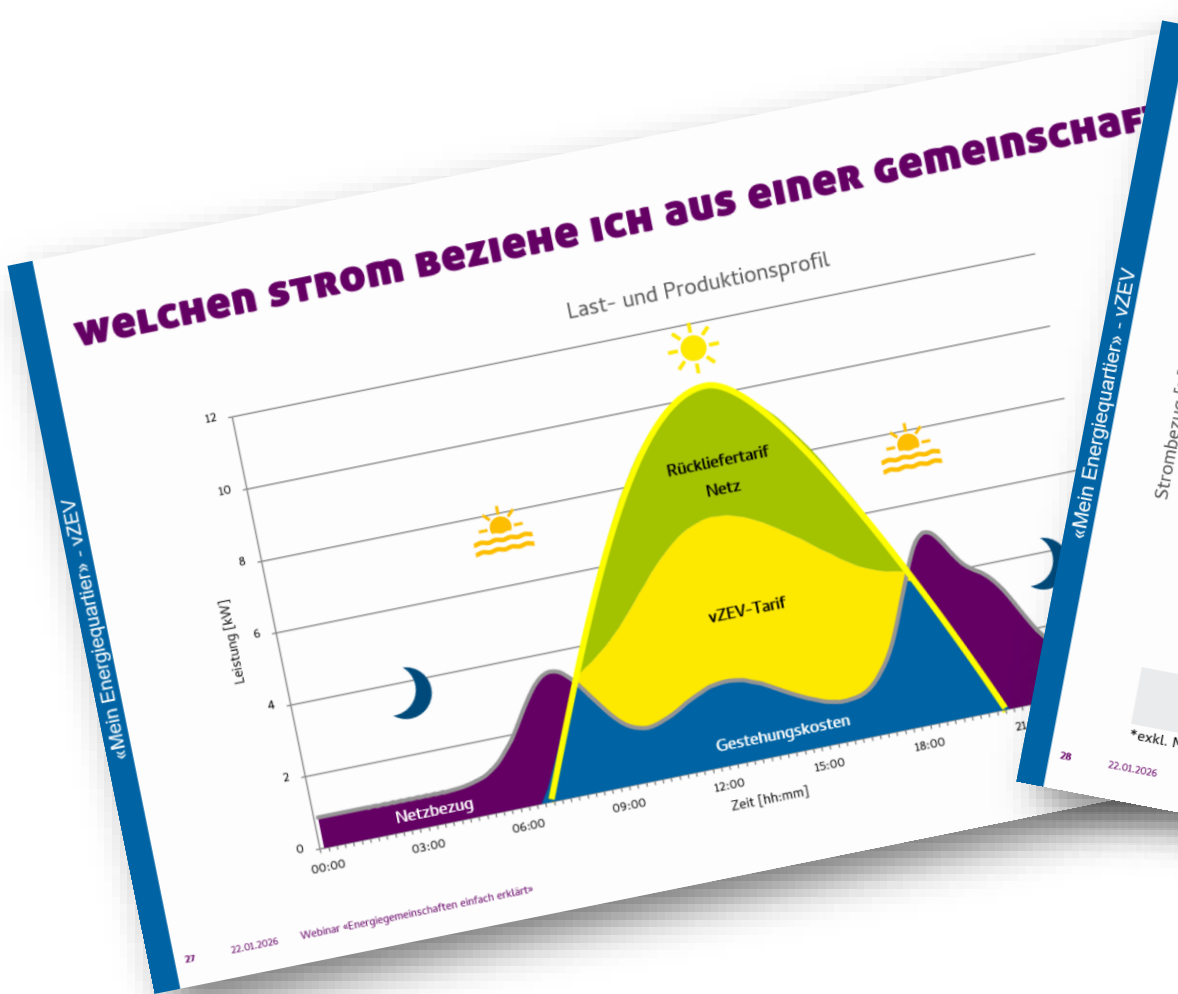
	Preise	100% Bezug vom Netz (ohne vZEV)	vZEV 1/3 Bezug vom vZEV 2/3 Bezug vom Netz	Finanzieller Vorteil vZEV
	Preise exkl. MWST	Kosten im Jahr CHF exkl. MWST	Kosten im Jahr CHF exkl. MWST	in CHF exkl. MWST
vZEV Energiekosten	17.5 Rp./kWh	----	2'000 kWh 350.00 CHF	
VNB Energiekosten	15.12 Rp./kWh	6'000 kWh 907.20 CHF	4'000 kWh 604.80 CHF	
VNB Netzkosten beim vZEV	0.00 Rp./kWh	----	2'000 kWh 0.00 CHF	
VNB Netzkosten inkl. Abgaben	10.28 Rp./kWh	6'000 kWh 616.80 CHF	4'000 kWh 409.20 CHF	
Gesamt Stromkosten	25.35 Rp./kWh	1'524 CHF	1'364 CHF	
VNB Grundpreis	11 CHF/Monat	202.20	70.20 CHF	
VNB Direktmessung	5.85 CHF/Monat		(EVU Direktmessung)	
vZEV Abrechnungs- dienstleistung	5.50 CHF /Monat	----	66.00 CHF	
Gesamtkosten		1'726.20 CHF	1'500.20 CHF	226.00 CHF

Beispielrechnung vZEV – PV-Produzent 12kWp-Anlage mit 12'000kWh Jahresproduktion



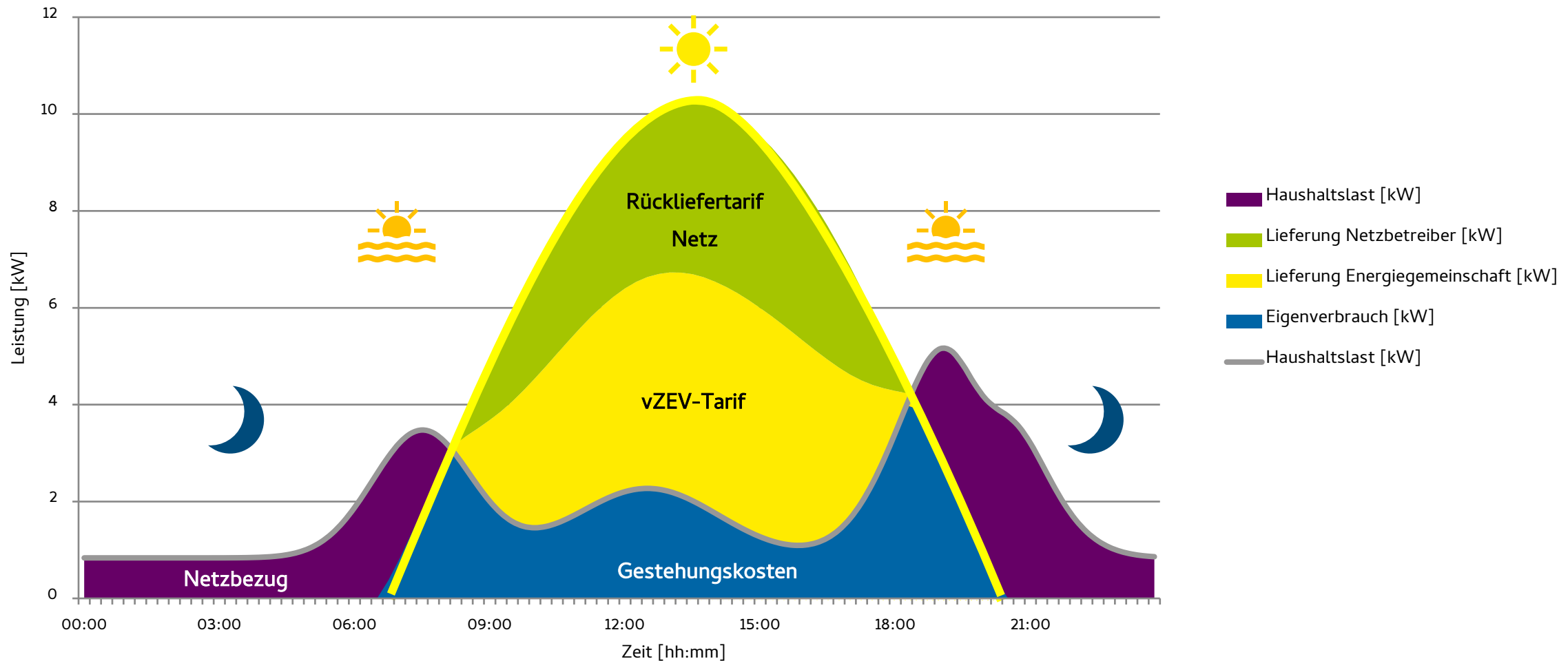
	Preise	70% Rücklieferung ins Netz 30% Eigenverbrauch (ohne vZEV)	vZEV 40% Lieferung ins vZEV 30% Lieferung ins Netz 30% Eigenverbrauch	Finanzieller Vorteil vZEV
	Preise exkl. MWST	Vergütung im Jahr CHF exkl. MWST	Vergütung im Jahr CHF exkl. MWST	in CHF exkl. MWST
PV-Rückliefertarif (VNB)	6 Rp./kWh	8'400 kWh 504.00 CHF	3'600 kWh 216.00 CHF	
Energiepreis vZEV-Strom	16 Rp./kWh		4'800 kWh 768.00 CHF	
Betriebsgebühr vZEV-Strom (abzüglich)	1.5 Rp./kWh	----	4'800 kWh -72 CHF	
Vergütung HKN	1.5 Rp./kWh	8'400 kWh 126.00 CHF	3'600 kWh 54.00 CHF	
vZEV Abrechnungsdienstleistung	5.50 CHF/Monat	----	-66.00 CHF	
Gesamtvergütung		630.00 CHF	900.00 CHF	270.00 CHF

AUSGANGSLAGE ÄHNLICH – KONDITIONEN ANDERS

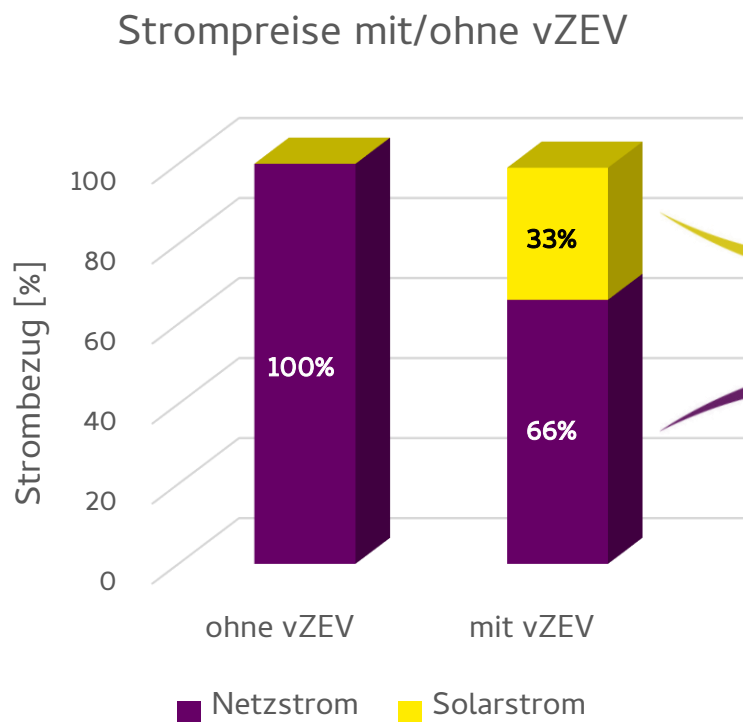


WELCHEN STROM BEZIEHE ICH AUS EINER GEMEINSCHAFT?

Last- und Produktionsprofil



Was bedeutet dies für Verbraucher?



Für den Solarstrom, profitieren Sie von attraktiven Preisen

17.5 Rp./kWh*

31% günstiger als vom VNB*

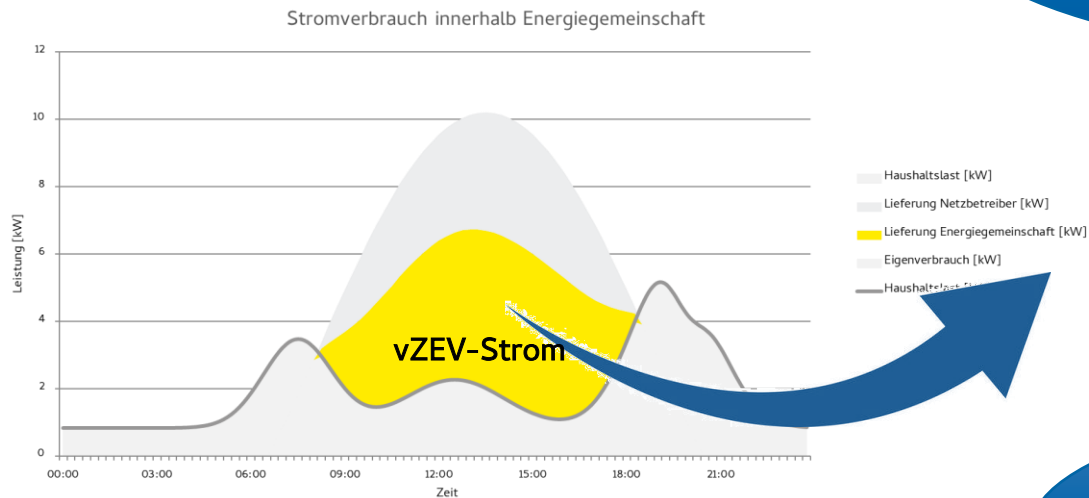
Für den Netzstrom bleiben die Konditionen gleich

25.4 Rp./kWh*

Die Höhe des Solarstrombezugs hängt von Ihrem Stromverbrauch und Ihrem Verbrauchsverhalten ab.

*exkl. MWST, sofern SAK der Verteilnetzbetreiber ist. Stromprodukt ist naturstrom Basic 2026.

Was bedeutet dies für Verbraucher und Produzenten?



Vorteil* reine Verbraucher
(6'000kWh/Jahr)

~ CHF 220.- / Jahr

Vorteil* Produzenten mit
12kWp Anlage
(12'000kWh/Jahr)

~ CHF 270.- / Jahr

*Vorteil gegenüber Netzbezug und Rückliefertarifen vom Verteilnetzbetreiber

WARUM SAK ENERGIEDORF UND NICHT ENERGIEQUARTIER?

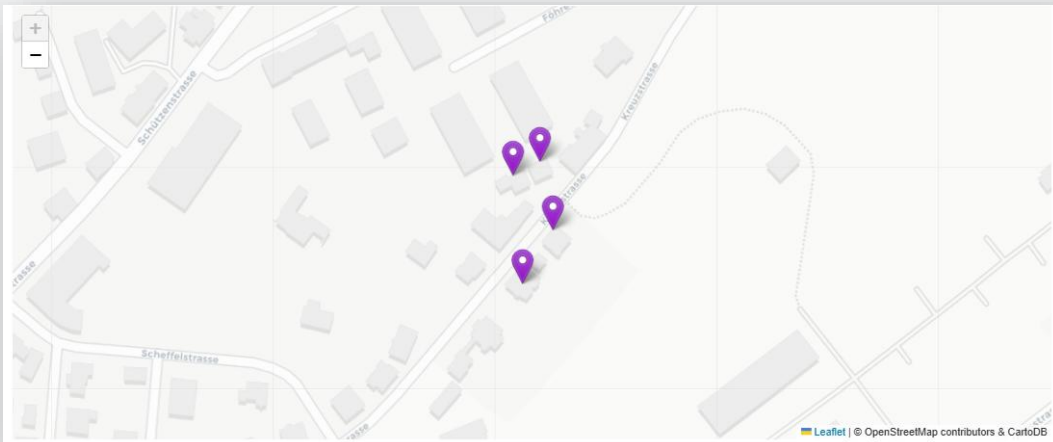
SAK ENERGIEQUARTIER

VZEV = VIRTUELLER ZUSAMMENSCHLUSS ZUM
EIGENVERBRAUCH

SAK ENERGIEDORF

LEG = LOKALE ELEKTRIZITÄTSGEMEINSCHAFT

**JE MEHR ANMELDUNGEN,
DESTO MEHR VZEVS KÖNNEN GEGRÜNDET WERDEN**



Wir prüfen jährlich die Zuordnungen und teilen mögliche Änderungen mit.
Mit einem vZEV können Sie auch dem LEG Baumwipfelpfad beitreten.

WER KANN BEIM LEG BAUMWIPFELPFAD MITMACHEN?

Suche über: Adresse Messpunkt

TEILNEHMER HINZUFÜGEN **PRÜFEN**

Sie können zusammen mit allen Liegenschaften, die auf der Karte markiert sind, eine LEG gründen.

Der gewährte Abschlag auf das Netznutzungsentgelt hängt von den verwendeten Netzebenen für den Energieaustausch ab. Diese können Sie in der Legende der Karte umschalten.

Alle Angaben erfolgen ohne Gewähr.

Legend:
 40% Abschlag
 20% Abschlag

Map labels: Necker, Degershe

Map controls: +, -

Map footer: Leaflet | © OpenStreetMap contributors & CartoDB

Wo finde ich weitere Informationen zu Energiegemeinschaften?

The image shows a screenshot of the SAK website. The top navigation bar includes the SAK logo and menu items: [HOME](#), [ENERGIEDORF](#), [ENERGIEQUARTIER](#), [WISSEN & DOWNLOADS](#), and [KONTAKT](#). The 'WISSEN & DOWNLOADS' item is circled in green. A green arrow points from this menu item to a green button containing the URL www.sak.ch/energie-teilen. Below the button, there is a text block: 'Auch das ist Energiewende: den lokal produzierten Solarstrom gleich vor Ort zu nutzen. Davon profitieren nicht nur die Produzenten des Solarstroms, sondern auch die Verbraucher.' and a heading: 'FAIRE PREISE FÜR LOKAL PRODUZIERTEN STROM'.

sak [HOME](#) [ENERGIEDORF](#) [ENERGIEQUARTIER](#) [WISSEN & DOWNLOADS](#) [KONTAKT](#)

sak [HOME](#) [ENERGIEDORF](#) [ENERGIEQUARTIER](#) [WISSEN & DOWNLOADS](#) [KONTAKT](#)

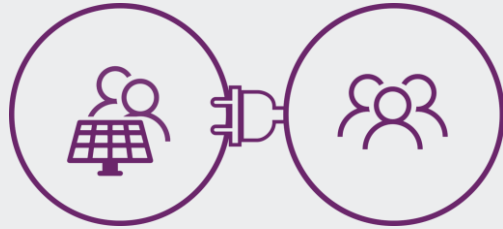
www.sak.ch/energie-teilen

Auch das ist Energiewende: den lokal produzierten Solarstrom gleich vor Ort zu nutzen. Davon profitieren nicht nur die Produzenten des Solarstroms, sondern auch die Verbraucher.

FAIRE PREISE FÜR LOKAL PRODUZIERTEN STROM

SAK SOLARPLATTFORM

SORGLOS PAKET FÜR ENERGIEGEMEINSCHAFTEN



ANMELDUNG

VERTRAG

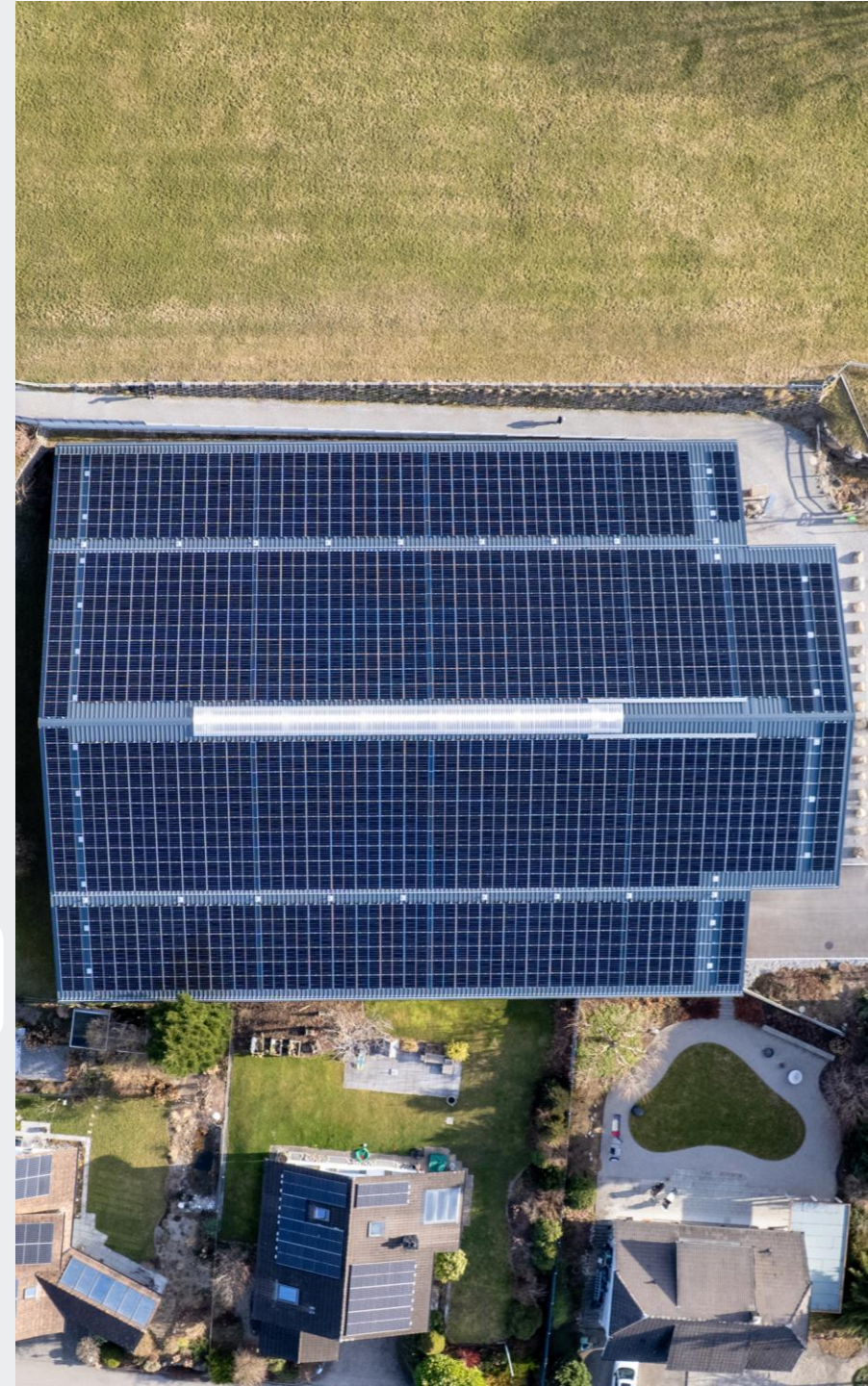
GRÜNDUNG

BETRIEB

ÜBERPRÜFUNG

DAS LEG BAUMWIPFELPFAD WIRD JETZT GEGRÜNDET!

**VON LOKALEM STROM PROFITIEREN
EINFACH, TRANSPARENT UND FAIR**



LEG BAUMWIPFELPFAD

Zusammen einen Beitrag zur Energiewende leisten

sak



Werden Sie noch heute Teil der Toggenburger Energiewende und profitieren auch Sie vom Baumwipfelpfad-Strom!

www.sak.ch/energie-teilen

