



**BAUM
WIPFEL
PFAD**
NECKERTAL

BAUMWIPFELPFAD NECKERTAL

Der einzigartige Walderlebnisweg im Toggenburg

GRUPPENANGEBOTE



Inhalt

Gruppen Pauschalangebote	3
Anreise	4
Geländeplan	5
Erlebnis Baumwipfelpfad	7
Führungen	8
Kraut & Biene Kräuter & Wald	10
Wildobstanlage Mogelsberg Wald & Frucht	12
Rössli Mogelsberg Natürliche & Kulinarische Höhenflüge	14
Appenzeller® Schaukäserei «Bäumige» Traditionen	16
Ortsplan Mogelsberg	18
Wirkstatt Auboden Holz & Feuer Zweige & Kräuter	22 24
Klangwelt Klang & Holz Jodel & Natur	26 28
Chocularium Waldführung & Schoggi-Erlebnis Schoggi-Giesskurs & Baumkronen	30 32
Restaurant, Käserei Berghof Staunen & Geniessen	34

Gruppen Pauschalangebote

Sie sind mit einer einzigartigen, filigranen Bautechnik in der Natur zu begeistern & lieben genussreiche Erlebnisse?

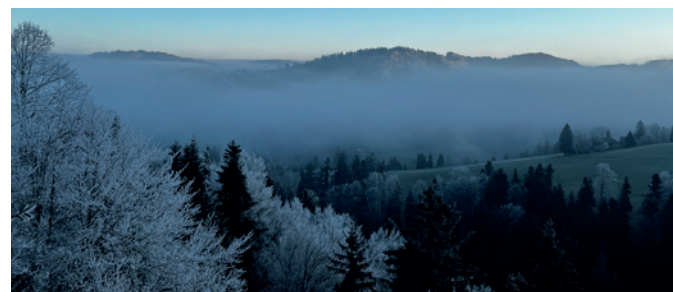
Egal ob Vereins-, Firmen- oder Privatanlass, unsere Gruppen Pauschalangebote bieten unvergessliche Erlebnisse in der Natur. Es gibt viel zu sehen, zu lernen und zu erleben. Wir verbinden den einzigartigen Baumwipfelpfad mit traditionellem Handwerk – verblüffend, welche spannenden Geheimnisse hierbei gelüftet werden!



Stöbern Sie durch die verschiedenen Gruppen Pauschalangebote mit unseren Partnern.

Angebots- und Preisänderungen vorbehalten

Unter diesem QR-Code finden Sie immer die aktuellsten Informationen und Preise.



Anreise

Anfahrt mit dem Car/Auto

Adresse fürs Navi: Lettenstrasse 19, 9122 Mogelsberg
Der Baumwipfelpfad Neckertal liegt auf 825 m.ü.M. Die Parkplätze sind ausgeschildert und befinden sich etwas unterhalb vom Baumwipfelpfad, ca. 15 Gehminuten entfernt. Für die Strecke vom Parkplatz zum Baumwipfelpfad gilt ein Fahrverbot.

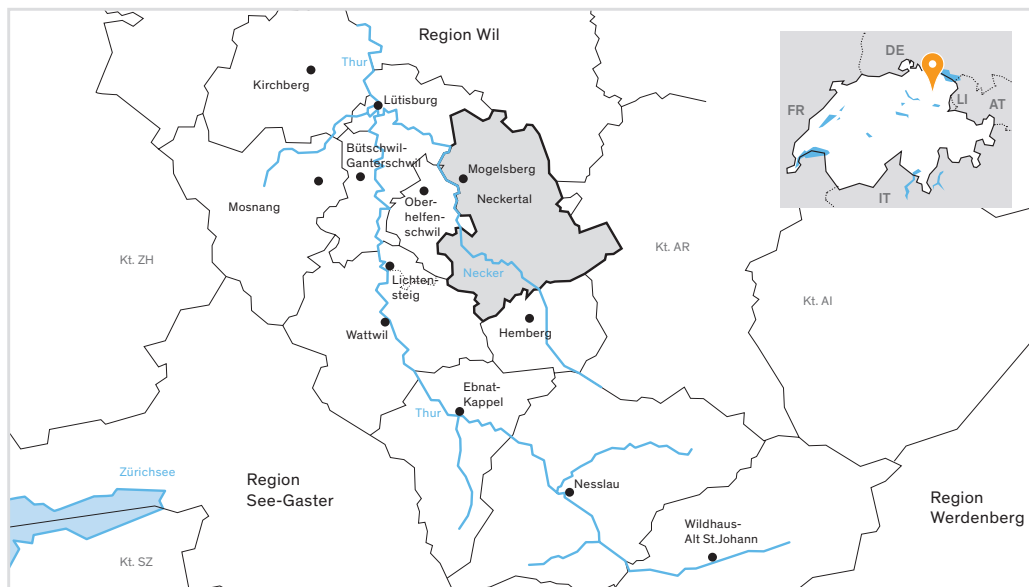
Parktarif: Täglich von 9.00 bis 21.00 Uhr. Erste halbe Stunde kostenlos, danach pauschal CHF 5.00/Tag. Bezahlung durch die Parking-Apps EasyPark, Parkingpay & TWINT via Autokennzeichen. Falls keine App vorhanden ist, kann der Betrag auch an der Kasse vom Baumwipfelpfad beglichen werden.

Anreise mit Handicap

Wer auf einen Rollstuhl angewiesen oder sehr schlecht zu Fuss ist, darf direkt beim Pfad (P4) parkieren. Rufen Sie uns dafür vor der Anreise unter der Nummer 071 552 33 03 an. Gerne stellen wir Ihnen dann die entsprechende Parkkarte aus.

Anreise mit der Bahn

Die S2 und S4 St. Gallen-Wattwil hält in Mogelsberg auf Verlangen. Bereits am Bahnhof beginnt die Entdeckungsreise und führt an verschiedenen Erlebnisstationen vorbei hinauf zum Baumwipfelpfad (ca. 100 Höhenmeter). Der Weg geht durch den Wald und dauert etwa 30 Minuten.



Geländeplan

Im Steinwäldli gibt es viel zu entdecken: Der Pfad bildet das Herzstück und bringt Besucherinnen und Besucher hoch über die Baumkronen. Der Walderlebnisweg ergänzt mit vielen spannenden Umwelt- und Erlebnisstationen das Angebot und bietet Platz zum Verweilen im Wald.

■ **Baumwipfelpfad** Länge: 500 Meter

- ▶ Ein- und Ausgang
- Begehzeit: ca. 30 bis 60 Minuten
- Höchster Punkt: 45 Meter über Boden

■ **Walderlebnisweg** Länge: 650 Meter

- Begehzeit: ca. 30 bis 60 Minuten

🔥 **Grillstellen**

● **Wipfelhaus** mit Kasse, Shop & Bistro

● **Blockhaus** mietbar für Gruppenanlässe

♿ **WC**

♿ Rollstuhlgängiges WC beim Blockhaus

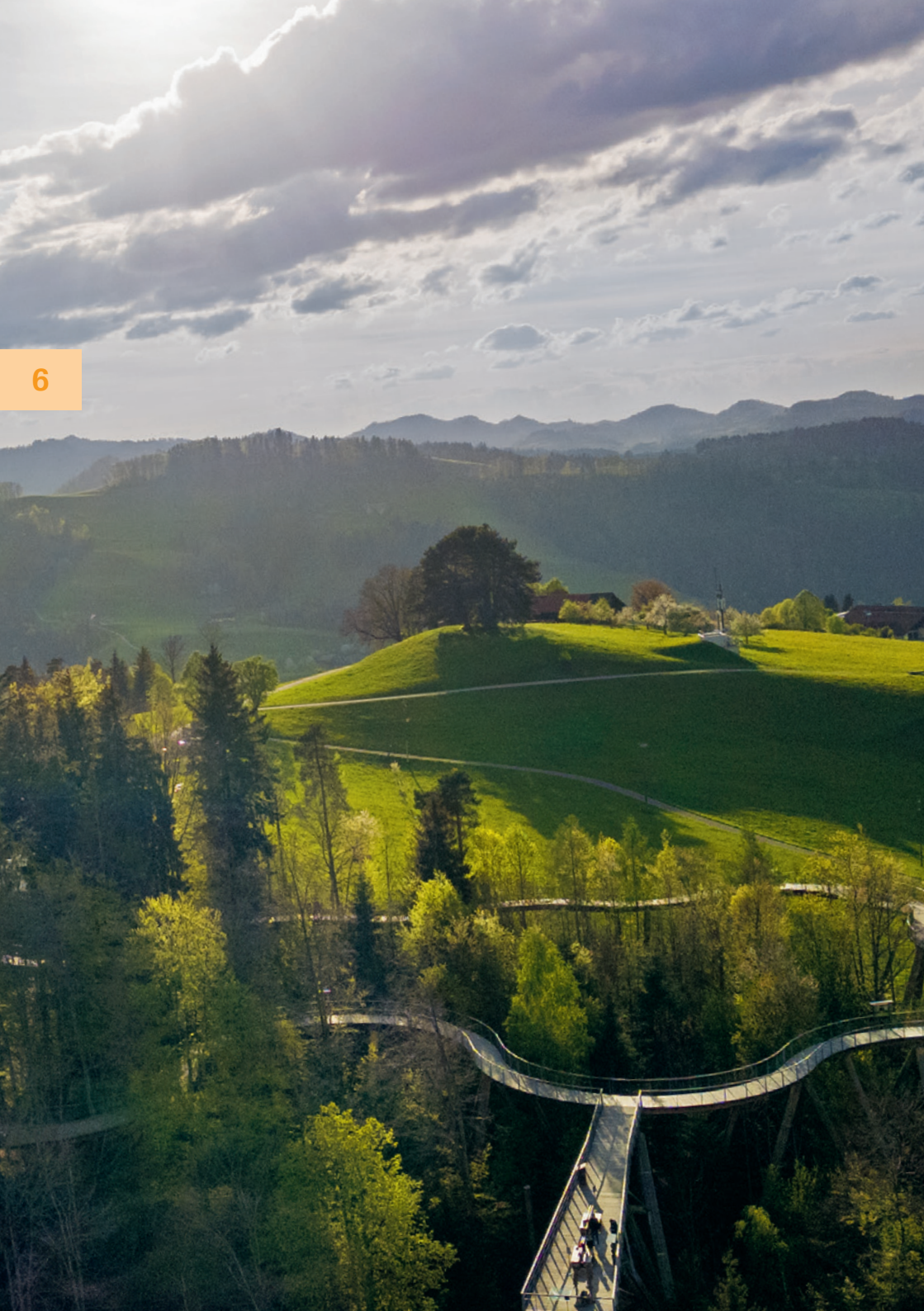
🇨🇷 **Erste Hilfe**

🇨🇷 **Defibrillator**

🎯 **Kugelbahnen**

🐾 **Hundebox**





Erlebnis Baumwipfelpfad

Den Wald aus einer anderen Perspektive sehen

Erleben Sie auf dem schweizweit ersten Baumwipfelpfad mit seinen über 40 interaktiven Erlebnisstationen den Wald von einer anderen Seite. Lassen Sie sich von der Magie der Bäume verzaubern und staunen Sie über die Besonderheiten unserer Natur.

124 massive Rundholzstützen tragen den 500 Meter langen Pfad. Insgesamt halten 14'000 Holzteile diese spektakuläre Konstruktion zusammen.

Auf 825 Meter über Meer gelegen und eingebettet in die wunderschöne Natur des Neckertals offenbart der Wald hier seinen Besuchern seine Geheimnisse auf spezielle Art und Weise.

Lassen Sie Ihren Blick in die Ferne schweifen und geniessen Sie einmalige Einblicke in die Natur und Ausblicke über das ganze Neckertal bis in den Schwarzwald. Spektakulär ist auch die äusserste Plattform die mit einer Höhe von 45 Meter einen schönen Ausblick erlaubt, unter anderem auf die Wilket, welches der höchste Punkt der Gemeinde ist.

Staunen, lernen, geniessen und spielen

Geniessen Sie die Stunden im Wald, offline und entschleunigt. Ganz gemütlich zu zweit, mit Kindern auf dem Spielplatz, beim selber «brötlä» an der Grillstelle oder einfach ganz entspannt an der Sonne. Bei uns ist willkommen, wer gerne im Wald die Seele baumeln lässt. Unsere kleine Oase im Wald lädt dazu ein, etwas zu verweilen, dem Rauschen der Blätter und dem Zwitschern der Vögel zu lauschen und Zeit mit Familie und Freunden zu verbringen.

Führungen

Wussten Sie schon, dass eine 150 Jahre alte Buche täglich bis zu 11'000 Liter Sauerstoff produziert? Oder dass ein Adler im Flug ca. 7 kg tragen kann? Der Wald ist der ideale Ort, um bei einem Ausflug vieles zu entdecken. Bei einer stündigen Führung nach Ihrer Wahl erklärt Ihnen ein gut ausgebildeter Wipfelranger viele faszinierende Details.

Folgende **4 Themenführungen** haben wir für Sie zusammengestellt:

8

1 Standardführung

Bei einer Standardführung erfahren Sie vieles über folgende Themen: Wald, Natur, Geologie, allgemeine Informationen über das Projekt, den Bau und die Finanzierung. Diese Art von Führung ist vor allem für eine gemischte Gruppe mit verschiedenen Interessen und Altersklassen geeignet.

2 Tierführung

Tiere heisst übrigens nicht nur «grosse Tiere». Auch die kleinsten Tiere wie Regenwürmer, Insekten, Tausendfüssler, oder einfache Bakterien, sind im Verborgenen am Ökosystem Wald beteiligt. Folgende Themen werden bei der Tierführung genauer erläutert: Säugtiere, Vögel, Tiere am Waldrand, Tiere im Wald, Regulierung Borkenkäfer, Steinadler.



Kosten

- Führung bis 15 Personen: Pauschal CHF 150.– (exklusive Eintritt)
- Führung ab 16 Personen: CHF 10.– pro Person (exklusive Eintritt)

Die Anzahl Teilnehmer ist unbeschränkt. Die Führungen sind zeitlich flexibel buchbar. Wir freuen uns auf Ihre Anfrage.

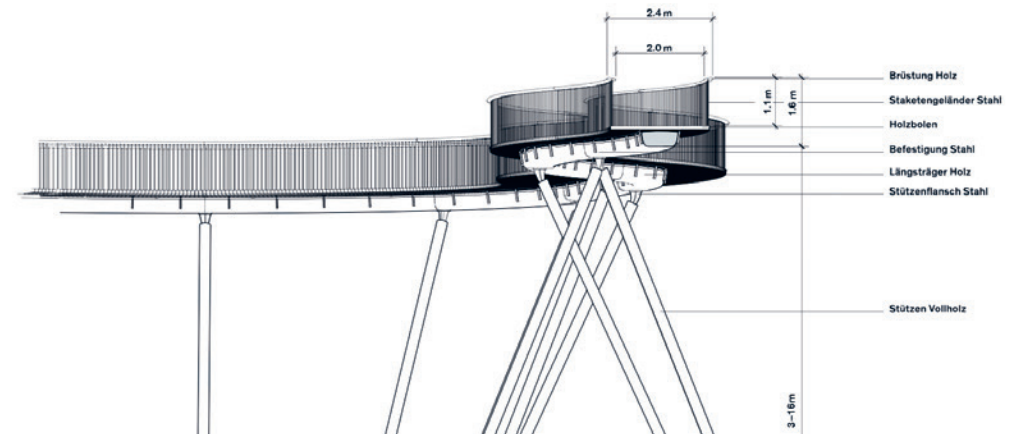
3 Geologie & Landschaft

Die Entstehung der Mogelsberger Landschaft ist eng mit der Entstehung des Säntismassivs verbunden. Die Kalke, welche die schroffe Nordwand des Säntis bilden, sind vor mehr als 100 Mio. Jahren in der Kreidezeit entstanden.

Bei dieser Führung erfahren Sie vieles über die folgenden Themen: Grundlegendes zur Geologie, Flüsse, Bäche & Besiedelung, Eiszeit & Nassenfeld, Nagelfluh & Bodenbildung.

4 Bauführung

Bei einer Bauführung erfahren Sie durch einen dazumal Mitwirkenden Wipfelranger vieles über die Bauweise und die spezielle Architektur des Baumwipfelpfads. Diese Führung ist vor allem für Gruppen von Schreinereien, Architekten, Baugeschäften und für alle (Holz)-Interessierte geeignet.





10 KRÄUTER & WALD

Mindestanzahl

Personen

10 Personen

Maximalanzahl

Personen

30 Personen

Buchbar

Ganzjährig

Rollstuhlgängig

nein

Car-Parkplatz

in Gehdistanz



Kraut+Biene

Silvia & Thomas Schönenberger
Haldenberg/Ebersol
9122 Mogelsberg
Telefon +41 (0)71 374 13 30
info@krautundbiene.ch
www.krautundbiene.ch

Programmpunkt 1: Alles rund um das Thema Kräuter

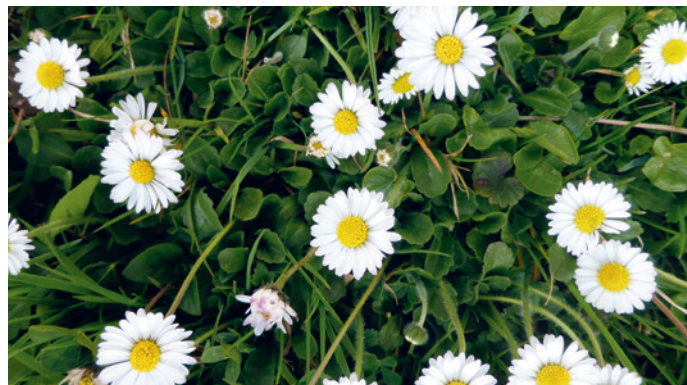
In einer Einführung erfahren Sie Wissenswertes über die Geschichte der Pflanzenmedizin und erhalten einen Überblick über spezielle Tage in einem Kräuterjahr. Wir befassen uns mit den wichtigsten Inhaltsstoffen von Pflanzen und lernen was es zu beachten gilt, wenn wir Kräuter sammeln, trocknen und weiter verwerten möchten.

Auf einem Spaziergang bestimmen wir Pflanzen, befassen uns mit den Inhaltsstoffen und wie die Pflanzen in der Hausapotheke eingesetzt werden können. Ausserdem gibt es zu vielen Pflanzen Mythen und Geschichten...

Anschliessend dürfen Sie selber werkeln. Wir stellen eine Lippenpomade und eine Ringelblumensalbe her. Diese dürfen Sie mit nach Hause nehmen.

Programmpunkt 2: Mittagessen im Gasthaus Rössli

Zur Essenszeit geht der Weg weiter ins Dorfzentrum von Mogelsberg. Im Gasthaus Rössli geniessen Sie ein feines 3-Gänge Mittagsmenü mit biologischen & saisonalen Spezialitäten.



Programmpunkt 3: Baumwipfelpfad Neckertal

Der einzigartige Baumwipfelpfad Neckertal verbindet Nachhaltigkeit mit Naturerlebnis und ist eine Bereicherung für die Region. Die schöne Natur- und Kulturlandschaft wurde erhalten und macht es möglich, den Wald mit anderen Augen zu sehen. Erleben Sie das besondere Ausflugsziel und geniessen Sie bei uns einmalige Einblicke in die Natur und Ausblicke über das ganze Neckertal.

Bei einer stündigen Führung erklärt Ihnen ein gut ausgebildeter Wipfelranger faszinierendes über die folgenden Themen: Wald, Natur, Geologie, Informationen zum Projekt, Bau und Finanzierung.

Zeitlicher Ablauf

08.30 – 09.00 Uhr	Kaffee, Gipfeli und Kurzvortrag
09.00 – 10.00 Uhr	Kräuter-Rundgang durch Mogelsberg
10.00 – 11.30 Uhr	Herstellung Lippenpomade und Ringelblumensalbe
11.30 – 11.45 Uhr	Transfer zum Gasthaus Rössli, Mogelsberg (zu Fuss begleitet)
11.45 – 13.30 Uhr	Mittagessen Gasthaus Rössli
13.30 – 14.00 Uhr	Spaziergang zum Baumwipfelpfad
14.00 – 15.00 Uhr	Führung durch den Baumwipfelpfad
Ab 15.00 Uhr	Zeit zur freien Verfügung



Kosten

Erw. (ab 16 J.): CHF 85.–

Exkl. Getränke. Diese werden direkt beim jeweiligen Programmpunkt verrechnet.

Anmeldungen/Anfragen:

Baumwipfelpfad Neckertal
Telefon +41 (0)71 552 33 03
info@baumwipfelpfad.ch



12 WALD & FRUCHT

Mindestanzahl

Personen

10 Personen

Maximalanzahl

Personen

30 Personen

Buchbar

Mai bis Oktober
Wochentage: Mo, Mi, Fr

Rollstuhlgängig

nein

Car-Parkplatz

in Gehdistanz

Was – das ist essbar?

Wildobst mit allen Sinnen erleben!

Programmpunkt 1: Baumwipfelpfad Neckertal

Der einzigartige Baumwipfelpfad Neckertal verbindet Nachhaltigkeit mit Naturerlebnis und ist eine Bereicherung für die Region. Die schöne Natur- und Kulturlandschaft wurde erhalten und macht es möglich, den Wald mit anderen Augen zu sehen. Erleben Sie das besondere Ausflugsziel und geniessen Sie bei uns einmalige Einblicke in die Natur und Ausblicke über das ganze Neckertal.

Bei einer stündigen Führung erklärt Ihnen ein gut ausgebildeter Wipfelranger faszinierendes über die folgenden Themen: Wald, Natur, Geologie, Informationen zum Projekt, Bau und Finanzierung.

Programmpunkt 2: Gasthaus Rössli, Mogelsberg

Zur Essenszeit geht der Weg weiter ins Dorfzentrum von Mogelsberg. Im Gasthaus Rössli geniessen Sie ein feines 3-Gänge Mittagsmenü mit biologischen & saisonalen Spezialitäten.



Wildobstanlage Mogelsberg
SAVE Foundation Project Office
Neugasse 30
9000 St. Gallen
Telefon +41 (0)71 222 74 10
office@save-foundation.net

Programmpunkt 3: SAVE Foundation – Inforama Wildobst Mogelsberg

Nachdem Sie auf dem Baumwipfelpfad zwischen und über den Baumkronen waren, kommen Sie auf den Boden zurück. Sie erreichen nach einem kurzen Spaziergang das Inforama Wildobst:

Von rund 200 Arten sind hier 1500 Sorten Wildobst gepflanzt. Durch den Import von Zitrusfrüchten und Co ging der Wert der Wildfrüchte hierzulande fast vergessen. In anderen Ländern aber wurden Wildobstarten getestet und immer wieder nach bestimmten Kriterien selektioniert. So entstanden Sorten mit weniger Dornen, mit grösseren und süsseren Früchten und besseren Wuchseigenschaften. Aber das «Wilde» steckt noch in ihnen – die besondere Würze, die Nährwerte, die Robustheit.

Während einer knapp 2-stündigen Führung mit Degustation verschiedener Zubereitungen aus Wildobst erleben Sie die «Feinen Wilden»: Sträucher und Bäume, die uns Superfood in Form von Früchten, Blättern, Blüten liefern, im Garten für Abwechslung sorgen und vielen Insekten, Vögeln und Kleinsäugetieren Nahrung und Schutz bieten. Erfahren Sie, warum Sie vor dem Holunder den Hut ziehen sollten, was das Staatswappen der Ukraine mit Wildobst zu tun hat und wo Rosinen wachsen.

Zeitlicher Ablauf

10.00 – 10.30 Uhr	Kaffee & Gipfeli beim Baumwipfelpfad
10.30 – 11.30 Uhr	Führung durch den Baumwipfelpfad
11.30 – 12.00 Uhr	Spaziergang zum Gasthaus Rössli Mogelsberg (zu Fuss 10 Minuten vom Baumwipfelpfad)
12.00 – 13.45 Uhr	Mittagessen Gasthaus Rössli
13.45 – 14.00 Uhr	Spaziergang zur Inforama Wildobst
14.00 – 15.45 Uhr	Führung mit Degustation durch das Inforama Wildobst



Kosten

Erw. (ab 16 J.): CHF 84.–

Exkl. Getränke. Diese werden direkt beim jeweiligen Programmpunkt verrechnet.

Anmeldungen/Anfragen:

Baumwipfelpfad Neckertal
Telefon +41 (0)71 552 33 03
info@baumwipfelpfad.ch

Wildobstanlage Mogelsberg
Telefon +41 (0)71 222 74 10
office@save-foundation.net



14 NATÜRLICHE & KULINARISCHE HÖHENFLÜGE

Mindestanzahl Personen
10 Personen

Maximalanzahl Personen
30 Personen

Buchbar
Ganzjährig

Rollstuhlgängig
nein

Car-Parkplatz
in Gehdistanz

Erleben Sie Mogelsberg mit natürlichen und kulinarischen Höhenflügen.

Die Natur erleben

Nach einem kurzen Spaziergang vom Dorf Mogelsberg zum Baumwipfelpfad wartet eine interessante Führung auf Sie. Bei einer stündigen Führung erklärt Ihnen ein gut ausgebildeter Wipfelranger faszinierendes über die folgenden Themen: Wald, Natur, Geologie, Informationen zum Projekt, Bau und Finanzierung. Geniessen Sie nach der Führung die spannende Aussicht über das Toggenburg.

Kulinarisches Verwöhnpaket

Nach dem Rückweg ins Dorf werden Sie im Gasthaus Rössli mit einem hausgemachten Apéro verwöhnt. Später wird Ihnen ein Sternzeichen Gourmet-Menü mit vier Gängen serviert.



Gasthaus Rössli
Dorfstrasse 16
9122 Mogelsberg
Telefon +41 (0)71 374 15 11
info@roessli-mogelsberg.ch
www.roessli-mogelsberg.ch



Das Rössli und seine Geschichte

Möchten Sie spannendes über das Gebäude erfahren? Auf Wunsch werden Ihnen alle historischen Räume in einer kleinen Führung gezeigt.

Entspannt geniessen

Damit Sie entspannt den Abend und ein Glas Wein geniessen können, besteht die Möglichkeit das Angebot mit einer Übernachtung im Gasthaus Rössli zu buchen. Als Abschluss wartet dann am nächsten Tag noch eine schöne Kultur-Rundwanderung im Dorf auf Sie.

Anreise

Sie können mit dem öffentlichen Verkehr anreisen. Das Dorfzentrum erreichen Sie in einem 15-minütigen Fussmarsch. Reisen Sie mit dem Auto an, steht Ihnen im Zentrum der Dorfparkplatz kostenlos zur Verfügung.

Zeit

Nachmittags genaue Zeit nach Absprache.
Der Apéro kann ab 16.00 Uhr und das Nachtessen ab 17.00 Uhr gebucht werden

Im Preis inbegriffen ist die Führung durch den Baumwipfelpfad, der Apéro und das Sternzeichen Gourmet-Menü mit vier Gängen.



Kosten

Ohne Übernachtung
Erw. (ab 16 J.): CHF 119.–

Mit Übernachtung
inkl. Frühstück
Erw. im DZ: CHF 209.–
Erw. im EZ: CHF 229.–

Exkl. Getränke. Diese werden direkt beim jeweiligen Programmpunkt verrechnet.

Anmeldungen/Anfragen:

Toggenburg Tourismus
Telefon +41 (0)71 999 99 11
info@toggenburg.swiss



16

«BÄUMIGE» TRADITIONEN

Mindestanzahl Personen
10 Personen

Maximalanzahl Personen
50 Personen

Buchbar
Ganzjährig

Rollstuhlgängig
ja

Car-Parkplatz
in Gehdistanz

Tradition und Brauchtum in der Schaukäserei, innovatives Bauprojekt auf dem Baumwipfelpfad.

Programmpunkt 1: Appenzeller® Schaukäserei

Starten Sie bei Kaffee & Gipfeli gemütlich in den Tag. Danach nimmt Sie die Appenzeller® Schaukäserei mit auf eine Entdeckungsreise der besonderen Art: Von der Handwerkskunst des Käses über die Lebensart der Appenzeller bis in die Weite und Schönheiten des Appenzellerlands. Hier spürt man, dass Tradition und Brauchtum noch gelebt wird. Lassen Sie sich überraschen und kommen Sie dem bestgehüteten Geheimnis der Schweiz auf die Spur...

Programmpunkt 2: Mittagessen im Schauhäsi Restaurant

Zum Mittagessen geniessen Sie einen feinen, hausgemachten Käsekuchen mit Blattsalat.

Programmpunkt 3: Baumwipfelpfad Neckertal

Nach dem Mittagessen geht es Richtung Mogelsberg. Der einzigartige Baumwipfelpfad Neckertal verbindet Nachhaltigkeit mit Naturerlebnis und ist eine Bereicherung für die Region. Die schöne Natur- und Kulturlandschaft wurde erhalten und macht es möglich, den Wald mit anderen Augen zu sehen. Erleben Sie das besondere Ausflugsziel und geniessen Sie bei uns einmalige Einblicke in die Natur und Ausblicke über das ganze Neckertal.

Bei einer stündigen Führung erklärt Ihnen ein gut ausgebildeter Wipfelranger faszinierendes über die folgenden Themen: Wald, Natur, Geologie, Informationen zum Projekt, Bau und Finanzierung.

Zeitlicher Ablauf

09.30 – 10.00 Uhr	Kaffee & Gipfeli
10.00 – 11.00 Uhr	Geführte Besichtigung Schaukäserei
11.30 – 13.00 Uhr	Mittagessen im Schauhäsi Restaurant
13.00 – 14.00 Uhr	Transfer zum Baumwipfelpfad Neckertal*
14.00 – 15.00 Uhr	Führung durch den Baumwipfelpfad
15.15 – 16.00 Uhr	Schlorzifladen & Kaffee

Kosten

Erw. (ab 16 J.): CHF 68.–

Exkl. Getränke. Diese werden direkt beim jeweiligen Programmpunkt verrechnet.

Anmeldungen/Anfragen:

Baumwipfelpfad Neckertal
Telefon +41 (0)71 552 33 03
info@baumwipfelpfad.ch

Appenzeller Schaukäserei AG
Telefon +41 (0)71 368 50 70
info@schaukaeserei.ch

* Gruppe organisiert den Transfer selbst, ca. 30–40 Minuten mit Auto/Car



Appenzeller Schaukäserei AG
Dorf 711
9063 Stein AR
Telefon +41 (0)71 368 50 70
info@schaukaeserei.ch
www.schaukaeserei.ch

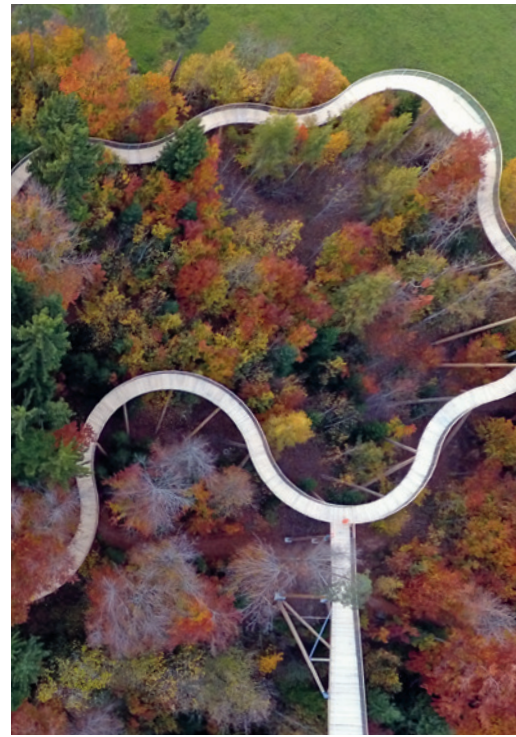


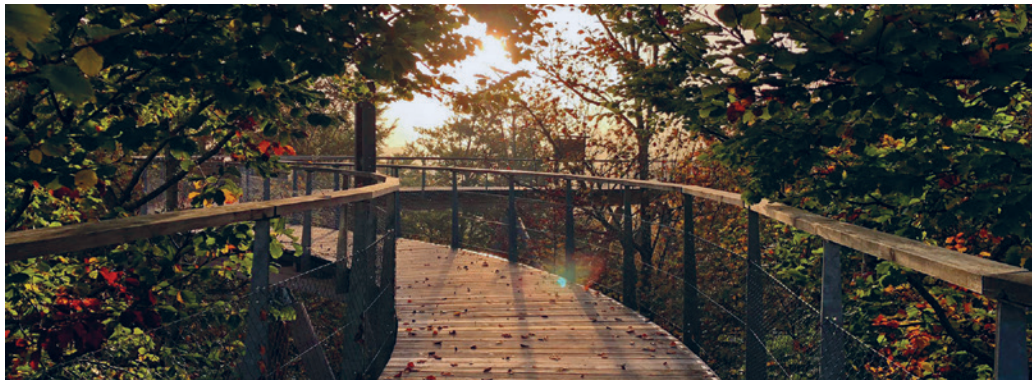
Ortsplan Mogelsberg

Legende

-  Sportzentrum, 12 Minuten
-  Steinwäldli (nur für Rollstuhlfahrer oder mit Parkbewilligung)
-  Car-Parkplatz
-  Volg-Laden mit Postagentur
-  Rest. Löwen, Gasthaus Rössli
-  WC bei Kirche
-  Kirche
-  Spielplatz Dorf
-  Bancomat
-  Bahnhof, 30 Gehminuten
-  Wipfel-Bistro
-  Shop & Kasse
-  Blockhaus
-  rollstuhlgängiges WC
-  Grillstellen
-  Picknickplätze
-  Spiel-Elemente
-  Walderlebnisweg
-  Fussweg
-  Die Fusswege sind mit geländetauglichen Kinderwagen gut machbar.
-  Ab Bahnhof Schlaufe nach rechts gehen







22 HOLZ & FEUER

Mindestanzahl Personen
8 Personen

Maximalanzahl Personen
30 Personen

Buchbar
Ganzjährig

Rollstuhlgängig
ja

Car-Parkplatz
in Gehdistanz



Werkstatt Auboden
Auboden 1387
CH-9125 Brunnadern
Telefon +41 (0)71 375 66 00
info@werkstatt-auboden.ch
www.werkstatt-auboden.ch

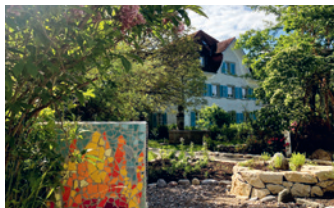
Bäumiges Team-Erlebnis mit anschliessendem «Outdoorkochen» – Kulinarik & Abenteuer

Programmpunkt 1: Baumwipfelpfad Neckertal

Der einzigartige Baumwipfelpfad Neckertal verbindet Nachhaltigkeit mit Naturerlebnis und ist eine Bereicherung für die Region. Die schöne Natur- und Kulturlandschaft wurde erhalten und macht es möglich, den Wald mit anderen Augen zu sehen. Erleben Sie das besondere Ausflugsziel und geniessen Sie bei uns einmalige Einblicke in die Natur und Ausblicke über das ganze Neckertal.

Programmpunkt 2: Werkstatt Auboden

Draussen kochen am Feuer, im Team oder in einer Gruppe – dies ist ein Abenteuer der besonderen Art: Zusammenarbeit, Absprachen und Timing sind gefragt, auch wenn der Schein des lodernden Feuers noch so romantisch erscheint. Beim Kochen auf dem Feuer lernt man schnell die einfachen und direkten Gesetze kennen: Sind die Kartoffeln durch oder gar schon schwarz, ist das Gemüse noch roh oder fein und knackig gekocht, die Penne versalzen oder al dente? Wir organisieren und begleiten Ihr Team- oder Gruppenkochen von A–Z bei uns in der Werkstatt Auboden. Nach Wunsch bieten wir für bis zu 29 Gäste auch Übernachtungsmöglichkeiten in Ein- bis Dreibettzimmern an. Mit diesem kulinarischen Teamevent in einer idealen Umgebung runden wir Ihr Baumwipfelerlebnis in einem unvergesslichen Rahmen ab. Das Team Auboden freut sich auf Sie!



Zeitlicher Ablauf bei allen Varianten:

14.00–15.30 Uhr	Individueller Besuch auf dem Baumwipfelpfad
15.30–17.00 Uhr	Transfer zur Werkstatt Auboden*
17.00–ca. 21.30 Uhr	«Outdoorkochen»

Variante 1: «Pastaplausch» (2-Gangmenü)

- 2 verschiedene Saisonsalate
- Pasta mit 2 verschiedenen Saucen
- Kräutertee

Variante 2: «Ein Hauch Italien» (3-Gangmenü)

- Apéro vom Feuer
- Saisonsalat
- Pizza aus dem Lehmofen
- Kräutertee

* Gruppe organisiert den Transfer selbst:
Wanderung ca. 1.5h, Auto/Car ca. 10–20 Minuten



Kosten Variante 1:

Erw. (ab 16 J.): CHF 75.–
Jgdl. (11–15 J.): CHF 45.–
Kinder (6–10 J.): CHF 30.–

Kosten Variante 2:

Erw. (ab 16 J.): CHF 85.–
Jgdl. (11–15 J.): CHF 55.–
Kinder (6–10 J.): CHF 35.–

Kinder bis 6 Jahre sind gratis

Exkl. Getränke. Diese werden direkt beim jeweiligen Programmpunkt verrechnet.

Anmeldungen/Anfragen:

Baumwipfelpfad Neckertal
Telefon +41 (0)71 552 33 03
info@baumwipfelpfad.ch

Werkstatt Auboden
Telefon +41 (0)71 375 66 00
info@werkstatt-auboden.ch



24 ZWEIGE & KRÄUTER

Mindestanzahl

Personen

Variante 1: 8 Personen

Variante 2: 8 Personen

Maximalanzahl

Personen

Variante 1: 30 Personen

Variante 2: 20 Personen

Buchbar

Ganzjährig

Rollstuhlgängig

ja

Car-Parkplatz

in Gehdistanz



Wirkstatt Auboden

Auboden 1387

CH-9125 Brunnadern

Telefon +41 (0)71 375 66 00

info@wirkstatt-auboden.ch

www.wirkstatt-auboden.ch

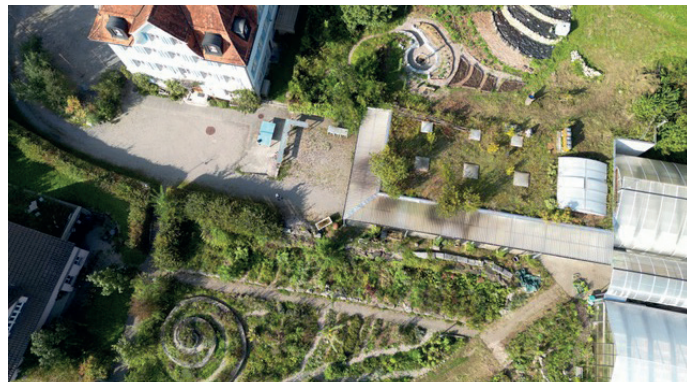
Programmpunkt 1: Baumwipfelpfad Neckertal

Der einzigartige Baumwipfelpfad Neckertal verbindet Nachhaltigkeit mit Naturerlebnis und ist eine Bereicherung für die Region. Die schöne Natur- und Kulturlandschaft wurde erhalten und macht es möglich, den Wald mit anderen Augen zu sehen. Erleben Sie das besondere Ausflugsziel und geniessen Sie bei uns einmalige Einblicke in die Natur und Ausblicke über das ganze Neckertal.

Programmpunkt 2: Wirkstatt Auboden

Unzählige Wild- und Gartenkräuter stellen ihre Kräfte als Heil- und Nahrungsmittel zur Verfügung. Viele dieser Pflanzen wachsen vor unserer Haustüre bzw. im Permakulturgarten der Wirkstatt Auboden. Für die Verarbeitung werden frische und/oder fachgerecht getrocknete Kräuter verwendet. So entstehen sehr schmackhafte Produkte für die Goût Mieux Küche des Aubodens.

Mit einem Durchmesser von rund zwölf Metern ist die Kräuterspirale der Wirkstatt Auboden zu einer begehbaren Oase geworden und gehört zu der wohl grössten ihrer Art in der Schweiz. Die Kräuter werden an Führungen vorgestellt und in der Küche des Aubodens verwendet. Beim Outdoorkochen ist das Besondere, dass die Teilnehmenden ihr Essen direkt vom Kräutergarten in den Topf sammeln können.



- Bei einem liebevoll zubereiteten biologischen Kräuterpéro werden Ihnen erste botanische Kenntnisse zu den verwendeten Kräutern vermittelt.
- Bei einem kurzen Rundgang durch den Garten erleben und sehen Sie, wie die Kräuter angebaut werden und erfahren manch spannendes Detail
- Wir öffnen den Werkstatt-Laden exklusiv für Gruppen, wo Sie nach Herzenslust einkaufen und stöbern können
- Es besteht die Möglichkeit in Gruppen bis max. 20 Personen, ein eigenes Kräutersalz für die Küche herzustellen. Die ideale Ergänzung vom «Bäumigen» zum «Kräutererlebnis»!

Zeitlicher Ablauf

13.00 – 14.30 Uhr

14.30 – 15.30 Uhr

15.30 – 16.30 Uhr

Variante 1

Individueller Besuch auf dem Baumwipfelpfad

Transfer zur Wirkstatt Auboden*

Kurzer Rundgang durch das Kräuterparadies mit anschliessendem Kräuterpéro bei der Wirkstatt Auboden

Zeitlicher Ablauf

13.00 – 14.30 Uhr

14.30 – 15.30 Uhr

15.30 – 17.00 Uhr

Variante 2

Individueller Besuch auf dem Baumwipfelpfad

Transfer zur Wirkstatt Auboden*

Kurzer Rundgang durch das Kräuterparadies mit anschliessendem Kräuterpéro bei der Wirkstatt Auboden

17.00 – 17.30 Uhr

Kräutersalzherstellung

(bei mehr als 10 Personen, wird die Kräutersalzherstellung in zwei Rundgängen durchgeführt)

* Gruppe organisiert den Transfer selbst:

Wanderung ca. 1.5h, Auto/Car ca. 10–20 Minuten



Kosten Variante 1:

Erw. (ab 16 J.): CHF 55.–

Kosten Variante 2:

Erw. (ab 16 J.): CHF 75.–

Exkl. Getränke. Diese werden direkt beim jeweiligen Programmpunkt verrechnet.

Anmeldungen/Anfragen:

Baumwipfelpfad Neckertal

Telefon +41 (0)71 552 33 03

info@baumwipfelpfad.ch

Wirkstatt Auboden

Telefon +41 (0)71 375 66 00

info@wirkstatt-auboden.ch



Mindestanzahl

Personen
10 Personen

Maximalanzahl
Personen

50 Personen

Buchbar

Ganzjährig
Wochentage: Mo, Do–So

Rollstuhlgängig

nein

Car-Parkplatz

in Gehdistanz

**Programmpunkt 1: Klangwelt Toggenburg – Erlebnis
Klangschmiede mit Schmied**

Die interaktive Führung startet bei der Klangschmiede. Nebst Informationen zum mächtigen Wasserrad können Sie dem Schmied bei der Arbeit über die Schulter schauen. Erfahren Sie auf drei Stockwerken spannendes von Schmieden von Schellen, begegnen Sie einem wohlklingenden Haueis-Gschell und staunen Sie über die phantastischen Schwingungsformen, die Klang in Sand oder Wasser erzeugt.

Programmpunkt 2: Restaurant Hörnli, Hemberg

Zur Essenszeit geht die Reise weiter im Toggenburg Richtung Hemberg. Im Restaurant Hörnli geniessen Sie ein klassisches Toggenburger Mittagessen: Toggenburger Chäsfladen mit gemischtem Salat und Toggenburger Schlorzifladen.

Programmpunkt 3: Baumwipfelpfad Neckertal

Der einzigartige Baumwipfelpfad Neckertal verbindet Nachhaltigkeit mit Naturerlebnis und ist eine Bereicherung für die Region. Die schöne Natur- und Kulturlandschaft wurde erhalten und macht es möglich, den Wald mit anderen Augen zu sehen. Erleben Sie das besondere Ausflugsziel und geniessen Sie bei uns einmalige Einblicke in die Natur und Ausblicke über das ganze Neckertal.

Zeitlicher Ablauf

09.00 – 11.00 Uhr	Erlebnis Klangschieme mit Schmied
11.00 – 11.45 Uhr	Transfer zum Rest. Hörnli in Hemberg*
11.45 – 14.00 Uhr	Mittagessen im Rest. Hörnli, Hemberg
14.00 – 14.30 Uhr	Transfer zum Baumwipfelpfad Neckertal**
Ab 14.30 Uhr	Individuelle Besichtigung Baumwipfelpfad Neckertal

Gruppe organisiert den Transfer selbst:

* ca. 25–30 Minuten mit Auto/Car; ** ca. 20–25 Minuten mit Auto/Car



Die ChäasWelt Toggenburg verbindet Produzenten von regionalen Spezialitäten mit Gästen und macht Genuss mit Betriebsbesichtigungen, Kursen und Veranstaltungen erlebbar: entdecke die kulinarische Vielfalt im Toggenburg.

Kosten

Erw. (ab 16 J.): CHF 66.–
Jgd. (6–15 J.): CHF 44.–
Kinder (3–5 J.): CHF 20.–

Exkl. Getränke. Diese werden direkt beim jeweiligen Programmpunkt verrechnet.

Anmeldungen/Anfragen:

Baumwipfelpfad Neckertal
Telefon +41 (0)71 552 33 03
info@baumwipfelpfad.ch

Klangwelt Toggenburg
Telefon +41 (0)71 998 50 00
info@klangwelt.swiss

Kl
Klangwelt
Toggenburg

Klangwelt Toggenburg

Sonnenhalbstrasse 22
9656 Alt St. Johann
Telefon +41 (0)71 998 50 00
info@klangwelt.swiss
www.klangwelt.swiss





Mindestanzahl Personen

10 Personen (Erwachsene)

Maximalanzahl Personen

50 Personen

Buchbar

Ganzjährig
Wochentage: Di–Sa

Rollstuhlgängig

ja

Car-Parkplatz

in Gehdistanz

Programmpunkt 1: Klangwelt Toggenburg – Naturjodel-Schnupperkurs

Unter der Leitung eines einheimischen Jodlers erhalten Sie einen Einblick in den Toggenburger Naturjodel. Erleben Sie die Alp- und Klangkultur der Churfürstenregion und erfahren Sie, wie schnell die Gruppe eine Naturjodel Melodie erlernen kann und welche Emotionen die Klänge bei uns Menschen auslösen.

Programmpunkt 2: Gasthaus Löwen, Hemberg

Zur Essenszeit reisen Sie weiter im Toggenburg zum wunderschön auf einer Hügelkuppe gelegenen Dorf Hemberg.

Im Gasthaus Löwen geniessen Sie ein währschaftes 3-Gang Menu mit Toggenburger Spezialitäten:

- Grüner Blattsalat
- Toggenburger Siedwurst, Chäshörnli mit Apfelmus (Vegetarische Variante: ohne Siedwurst)
- Toggenburger Schlorziflade.

Programmpunkt 3: Baumwipfelpfad Neckertal – Führung durch und über die Baumwipfel

Der einzigartige Baumwipfelpfad Neckertal verbindet Nachhaltigkeit mit Naturerlebnis und ist eine Bereicherung für die Region. Die schöne Natur- und Kulturlandschaft wurde erhalten und macht es möglich, den Wald mit anderen Augen zu sehen. Erleben Sie das besondere Ausflugsziel und geniessen Sie bei uns einmalige Einblicke in die Natur und Ausblicke über das ganze Neckertal.

Bei einer stündigen Führung erklärt Ihnen ein gut ausgebildeter Wipfelranger faszinierendes über die folgenden Themen: Wald, Natur, Geologie, Informationen zum Projekt, Bau und Finanzierung.

Zeitlicher Ablauf

09.30–11.00 Uhr	Naturjodel Schnupperkurs
11.00–11.30 Uhr	Transfer zum Rest. Löwen in Hemberg*
11.30–13.30 Uhr	Mittagessen im Rest. Löwen, Hemberg
13.30–14.00 Uhr	Transfer zum Baumwipfelpfad Neckertal**
14.30–15.30 Uhr	Führung durch den Baumwipfelpfad
Ab 15.30 Uhr	Individuelle Besichtigung Baumwipfelpfad Neckertal

Gruppe organisiert den Transfer selbst:

* ca. 25–30 Minuten mit Auto/Car; ** ca. 20–25 Minuten mit Auto/Car



Die ChäasWelt Toggenburg verbindet Produzenten von regionalen Spezialitäten mit Gästen und macht Genuss mit Betriebsbesichtigungen, Kursen und Veranstaltungen erlebbar: entdecke die kulinarische Vielfalt im Toggenburg.



Kosten

Erw. (ab 16 J.): CHF 77.–
Jgd. (6–15 J.): CHF 49.–
Kinder (3–5 J.): CHF 25.–

Exkl. Getränke. Diese werden direkt beim jeweiligen Programmpunkt verrechnet.

Klangwelt
Toggenburg

Klangwelt Toggenburg

Sonnenhalbstrasse 22
9656 Alt St. Johann
Telefon +41 (0)71 998 50 00
info@klangwelt.swiss
www.klangwelt.swiss

Anmeldungen/Anfragen:

Baumwipfelpfad Neckertal
Telefon +41 (0)71 552 33 03
info@baumwipfelpfad.ch

Klangwelt Toggenburg
Telefon +41 (0)71 998 50 00
info@klangwelt.swiss



30 WALDFÜHRUNG & SCHOGGI-ERLEBNIS

Mindestanzahl

Personen

10 Personen

Maximalanzahl

Personen

25 Personen

Buchbar

Ganzjährig

Rollstuhlgängig

ja

Car-Parkplatz

in Gehdistanz

Programmpunkt 1: Baumwipfelpfad Neckertal

Der einzigartige Baumwipfelpfad Neckertal verbindet Nachhaltigkeit mit Naturerlebnis und ist eine Bereicherung für die Region. Die schöne Natur- und Kulturlandschaft wurde erhalten und macht es möglich, den Wald mit anderen Augen zu sehen. Erleben Sie das besondere Ausflugsziel und geniessen Sie bei uns einmalige Einblicke in die Natur und Ausblicke über das ganze Neckertal.

Bei einer stündigen Führung erklärt Ihnen ein gut ausgebildeter Wipfelranger faszinierendes über die folgenden Themen: Wald, Natur, Geologie, Informationen zum Projekt, Bau und Finanzierung.

Programmpunkt 2: Mittagessen im Rest. Löwen, Mogelsberg

Zur Essenszeit geht der Weg weiter ins Dorfzentrum von Mogelsberg. Im Restaurant Löwen geniessen Sie ein gut bürgerliches 3-Gänge Mittagessen.

Programmpunkt 3: Chocolarium

Nach dem Mittagessen geht die Reise weiter nach Flawil. Da entdecken Sie das Chocolarium. Geführt von einem fachkundigen Guide lüften Sie das Geheimnis, wie das Glück in die Schokolade kommt. Geniessen Sie eine süsse Reise durch die fantastische Erlebniswelt. Naschen erwünscht!

Verzieren Sie am Ende des Rundgangs Ihre vom Show-Confiseur frisch gegossene Schokoladentafel.

Zeitlicher Ablauf

10.00 Uhr	Eintreffen beim Baumwipfelpfad, Parkplatz P3
10.10 Uhr	Spaziergang zum Baumwipfelpfad
10.20 Uhr	Kaffee & Gipfeli
10.45 Uhr	Führung durch den Baumwipfelpfad
11.45 Uhr	Spaziergang zum Restaurant
12.00 Uhr	3-Gang Mittagessen im Rest. Löwen, Mogelsberg
13.15 Uhr	Transfer zum Chocolarium*
13.45 Uhr	Eintreffen beim Chocolarium
14.00 Uhr	Geführte Tour inkl. Tafelverzieren

Kosten

Erw. (ab 16 J.): CHF 78.–
 Jgd. (6–15 J.): CHF 49.–
 Kinder (3–5 J.): CHF 29.–

Exkl. Getränke. Diese werden direkt beim jeweiligen Programmpunkt verrechnet.

Anmeldungen/Anfragen:

Baumwipfelpfad Neckertal
 Telefon +41 (0)71 552 33 03
 info@baumwipfelpfad.ch

Chocolarium
 Telefon +41 (0)71 228 38 88
 info@chocolarium.ch

* Gruppe organisiert den Transfer selbst, ca. 20–30 Minuten mit Auto/Car



Chocolarium
 Toggenburgerstrasse 41
 CH-9230 Flawil
 Telefon +41 (0)71 228 38 88
 info@chocolarium.ch
 www.chocolarium.ch





32 SCHOGGI-GIESSKURS & BAUMKRONEN

Mindestanzahl

Personen
10 Personen

Maximalanzahl

Personen
50 Personen

Buchbar

Ganzjährig

Rollstuhlgängig

ja

Car-Parkplatz

in Gehdistanz

Programmpunkt 1: Chocolarium

Sie wollten schon immer einmal Confiseur sein? Kreieren Sie Ihre eigene Lieblingsschoggi aus Munz Milch-, dunkler oder weisser Schokolade und mischen Sie feine Zutaten wie knackige Nüsse, leckere Beeren, süsse Knusperperlen oder köstliche Gewürze in die frische Schokolade. So entsteht Ihre persönliche und einzigartige Schokoladenkreation – ganz nach Ihrem Geschmack.

Programmpunkt 2: Mittagessen im Rest. Löwen, Mogelsberg

Zur Essenszeit geht die Fahrt weiter ins Dorfzentrum von Mogelsberg. Im Restaurant Löwen geniessen Sie ein gut bürgerliches 3-Gänge Mittagsmenü.

Programmpunkt 3: Baumwipfelpfad Neckertal

Nach dem Mittagessen können Sie gemütlich zum Baumwipfelpfad Neckertal spazieren (Fussweg ca. 20 Minuten). Der einzigartige Baumwipfelpfad Neckertal verbindet Nachhaltigkeit mit Naturerlebnis und ist eine Bereicherung für die Region. Die schöne Natur- und Kulturlandschaft wurde erhalten und macht es möglich, den Wald mit anderen Augen zu sehen.



Chocolarium

Toggenburgerstrasse 41
CH-9230 Flawil
Telefon +41 (0)71 228 38 88
info@chocolarium.ch
www.chocolarium.ch

Erleben Sie das besondere Ausflugsziel und geniessen Sie bei uns einmalige Einblicke in die Natur und Ausblicke über das ganze Neckertal.

Zeitlicher Ablauf

09.45 Uhr	Eintreffen beim Chocolarium
10.00 Uhr	Individueller Erlebnis-Rundgang Gruppe 1
10.00 Uhr	Giesskurs «Lieblingsschoggi» Gruppe 2**
11.00 Uhr	Wechsel
11.10 Uhr	Giesskurs «Lieblingsschoggi» Gruppe 1
11.10 Uhr	Individueller Erlebnis-Rundgang Gruppe 2**
12.30 Uhr	Transfer zum Rest. Löwen, Mogelsberg*
13.00 Uhr	3-Gang Mittagsmenü
14.30 Uhr	Spaziergang zum Baumwipfelpfad
15.00 Uhr	Individueller Rundgang auf dem Baumwipfelpfad

Kosten

Erw. (ab 16 J.): CHF 68.–
Jgd. (6–15 J.): CHF 54.–
Kinder (3–5 J.): CHF 40.–

Exkl. Getränke. Diese werden direkt beim jeweiligen Programmpunkt verrechnet.

Anmeldungen/Anfragen:

Baumwipfelpfad Neckertal
Telefon +41 (0)71 552 33 03
info@baumwipfelpfad.ch

Chocolarium
Telefon +41 (0)71 228 38 88
info@chocolarium.ch

* Gruppe organisiert den Transfer selbst, ca. 20–30 Minuten mit Auto/Car

** erst ab einer Gruppengrösse von mehr als 25 Personen



Die Genossenschaft Baumwipfelpfad Neckertal dankt für die Unterstützung

Hauptsponsor

150
1868
2018



St.Galler
Kantonalbank

Öffentliche Hand

- Bundesamt für Umwelt (BAFU) im Rahmen des Aktionsplans Holz
- Swisslos | Kanton St.Gallen
- Amt für Wirtschaft und Arbeit im Rahmen der NRP | Kanton St. Gallen
- Gemeinde Neckertal

Stiftungen

Sophie und Karl Binding Stiftung, Ernst Göhner Stiftung, Grovni Foundation, E. Fritz und Yvonne Hoffmann-Stiftung, Metrohm Stiftung, Schweizer Berghilfe, Dr. Fred Styger Stiftung, TISCA Tischhauser Stiftung, WWF SG

...und weiteren zahlreichen Institutionen, Unternehmen und Personen



BAUM
WIPFEL
PFAD
NECKERTAL

Baumwipfelpfad Neckertal

Steinwäldli 2175
9122 Mogelsberg
Telefon +41 (0)71 552 33 03
info@baumwipfelpfad.ch
www.baumwipfelpfad.ch

